



НИЗИНСКОЕ СЕЛЬСКОЕ ПОСЕЛЕНИЕ

СХЕМА ТЕПЛОСНАБЖЕНИЯ МУНИЦИПАЛЬНОГО ОБРАЗОВАНИЯ ДО 2027 ГОДА

ООО «ОБЪЕДИНЕНИЕ ЭНЕРГОМЕНЕДЖМЕНТА»



Цель разработки схемы теплоснабжения

Разработка единой политики в развитии теплоснабжения на длительную перспективу, учитывающей хозяйственную деятельность, перспективное развитие поселения, экономическую целесообразность строительства новых, реконструкцию существующих тепловых сетей и источников. Определение оптимальных показателей развития системы теплоснабжения для рационального использования топливозаэнергетических ресурсов и сохранения экологической обстановки.

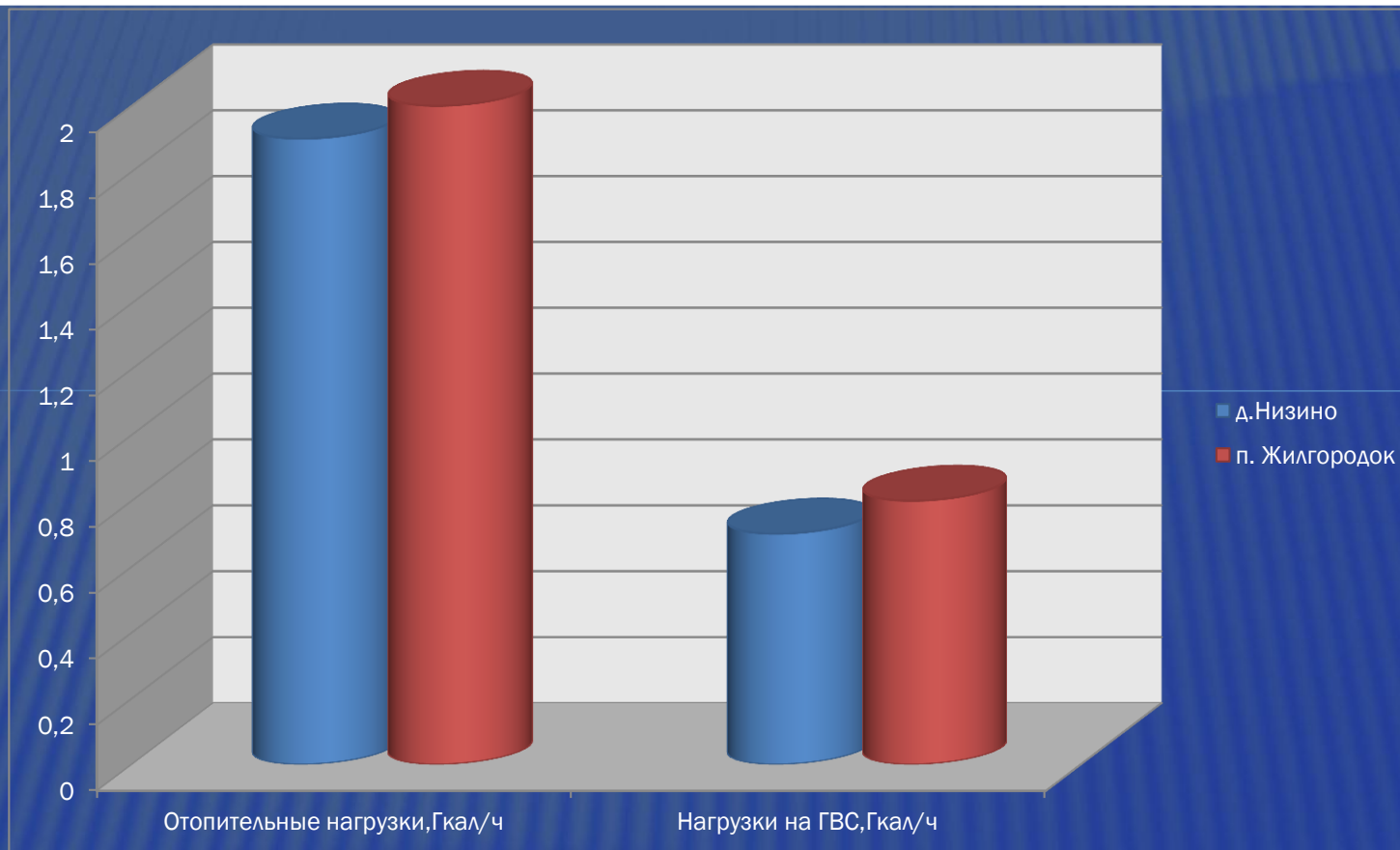


Основные этапы выполненной работы:

1. Сбор исходной информации по тепловым сетям, источникам тепловой энергии, перспективному развитию поселения и .т.д.;
2. Разработка электронной модели системы теплоснабжения поселения.
3. Анализ существующего состояния работы системы теплоснабжения;
4. Анализ перспективного развития поселения и определение тепловых нагрузок.
5. Разработка вариантов развития поселения, согласование вариантов;
6. Анализ вариантов развития и выбор оптимального;
7. Разработка комплексной программы развития системы теплоснабжения с определением объёмов и стоимости работ.
8. Согласование и утверждения отчетных документов.



Потребление тепловой энергии д.Низино и поселка Жилгородок С 2012 по 2027



Система теплоснабжения
М.О. Низинское сельское поселение до 2027г.

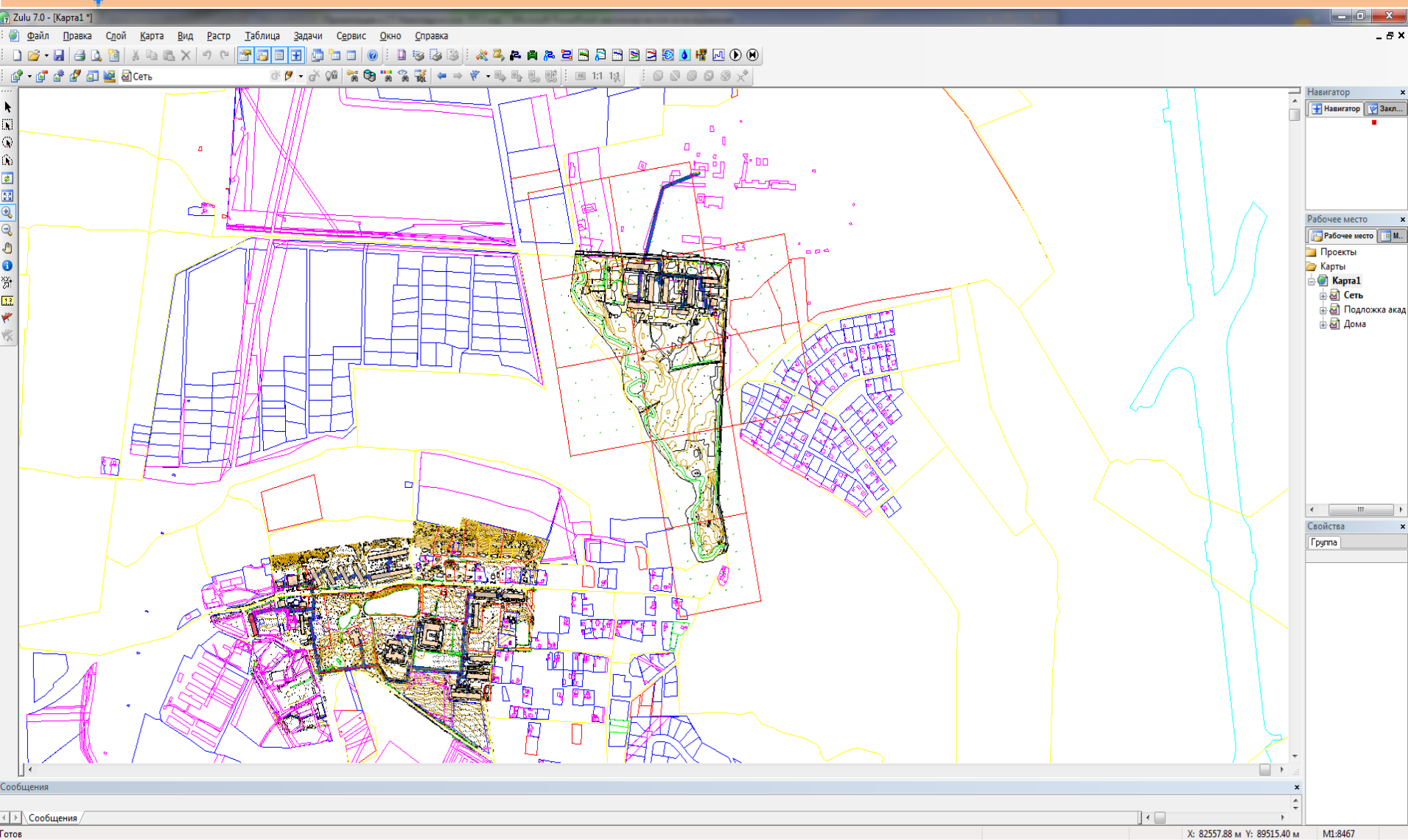
Разработка электронной модели системы теплоснабжения М.О. Низинское сельское поселение:

Электронная модель системы теплоснабжения позволяет решать следующие задачи:

1. Выполнение гидравлических расчетов тепловой сети;
2. Анализ работы тепловой сети при подключении или отключении потребителей;
3. Выбор оптимальных диаметров трубопроводов тепловой сети;
4. Моделирование вариантов развития теплоснабжения поселения с учетом изменения плана перспективной застройки поселения.



Электронная модель системы теплоснабжения





Проблемы системы теплоснабжения д. Низино и п. Жилгородок

1. Источники теплоснабжения

- Высокий износ оборудования котельных

2. Тепловые сети

- Низкая надежность.
- Высокий износ теплотрасс.

Система теплоснабжения
М.О. Низинское сельское поселение до 2027г.



Решение проблем источников системы теплоснабжения.

- Реконструкция тепловых сетей.
- Прокладка Аварийной перемычки
- Капитальный ремонт котельного оборудования

Система теплоснабжения
М.О. Низинское сельское поселение до 2027г.



Общие мероприятия заложенные в схему теплоснабжения

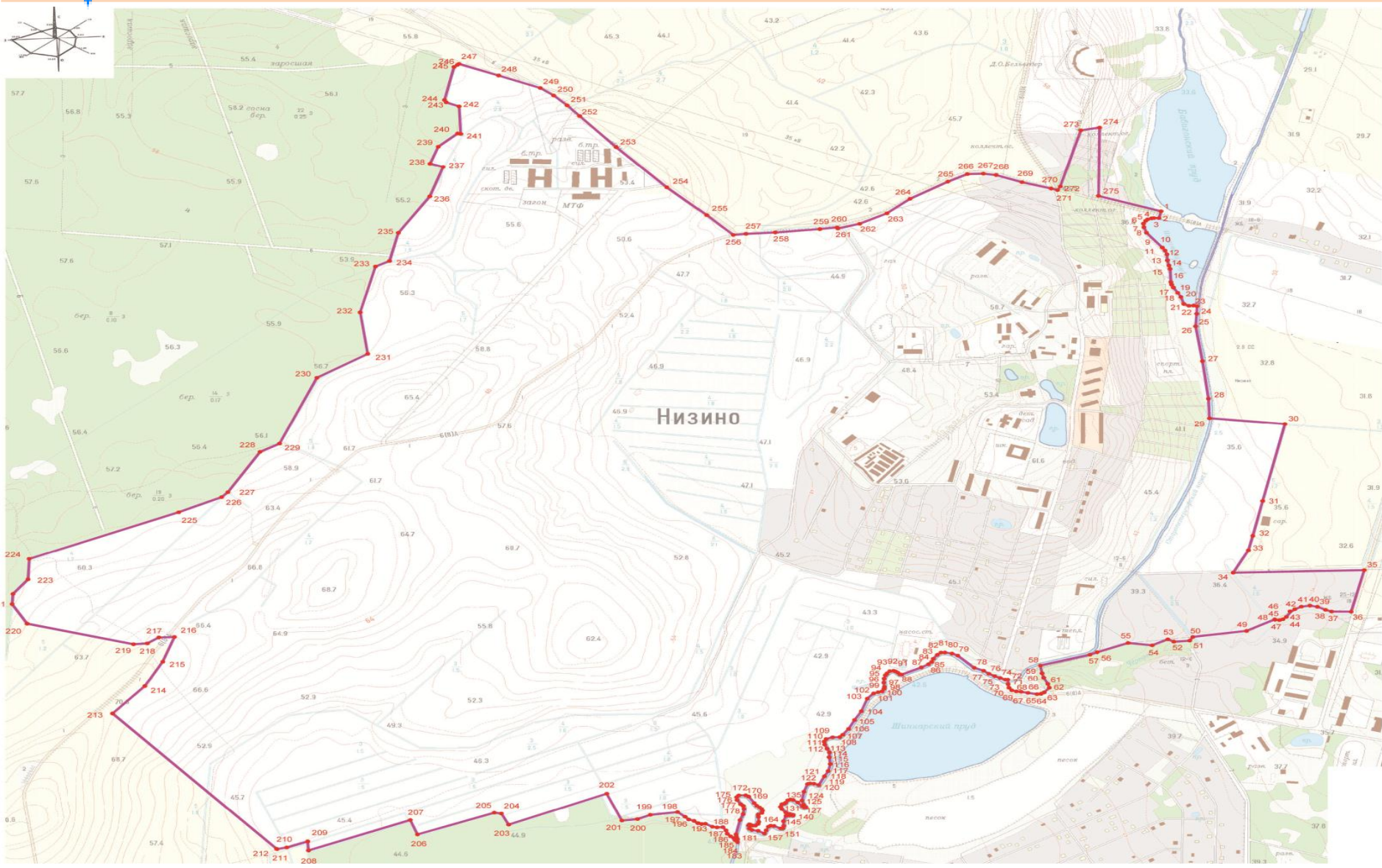
Период
До 2017

- Перекладка участка теплотрассы.
- Прокладка аварийной перемычки.
- Реконструкция оборудования котельных.

Система теплоснабжения
М.О. Низинское сельское поселение до 2027г.

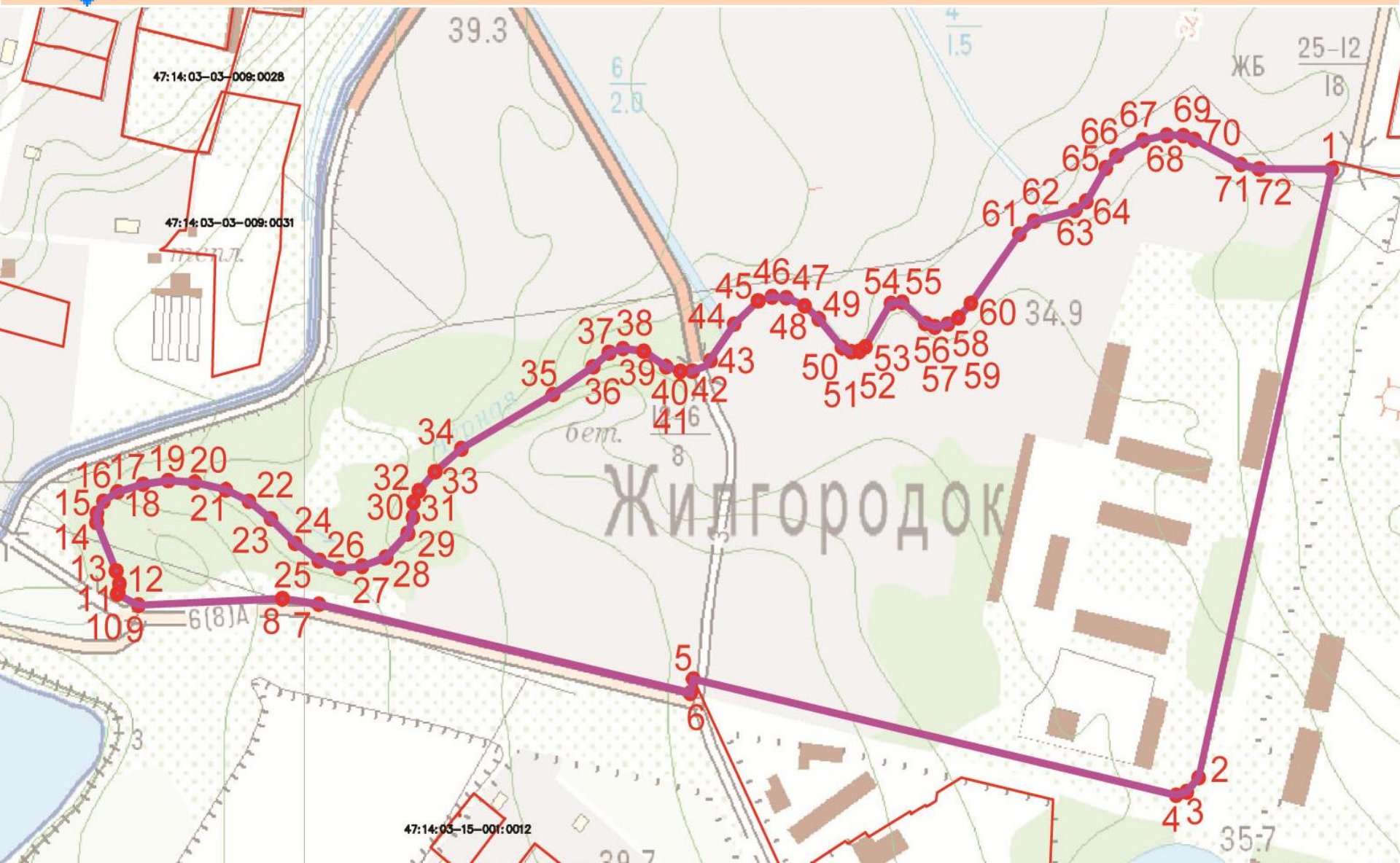


Проект границ деревни Низино



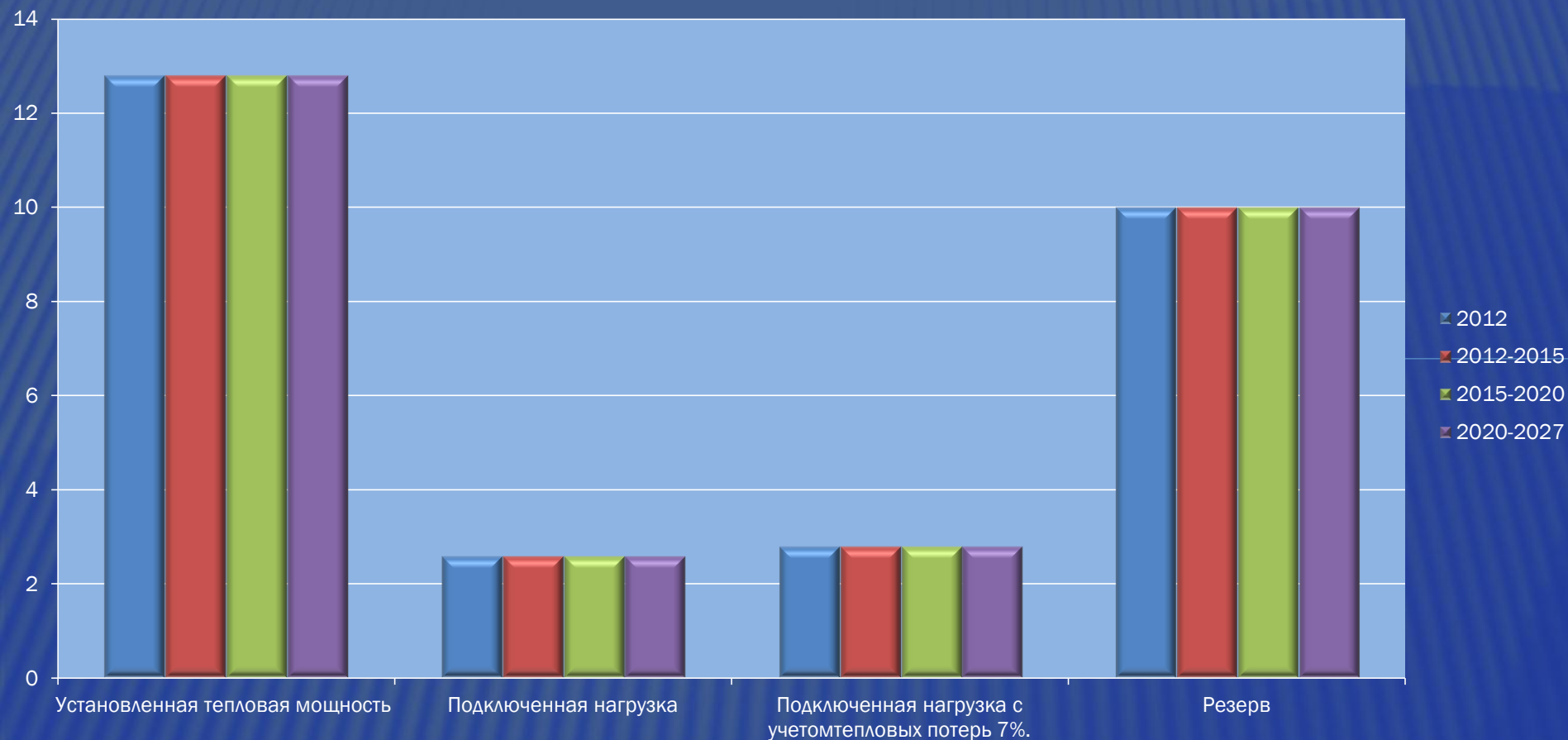


Проект границ Поселка Жилгородок





Балансы тепловой энергии источников теплоснабжения д. Низино.



Система теплоснабжения
М.О. Низинское сельское поселение до 2027г.



Балансы тепловой энергии источников теплоснабжения п. Жилгородок.

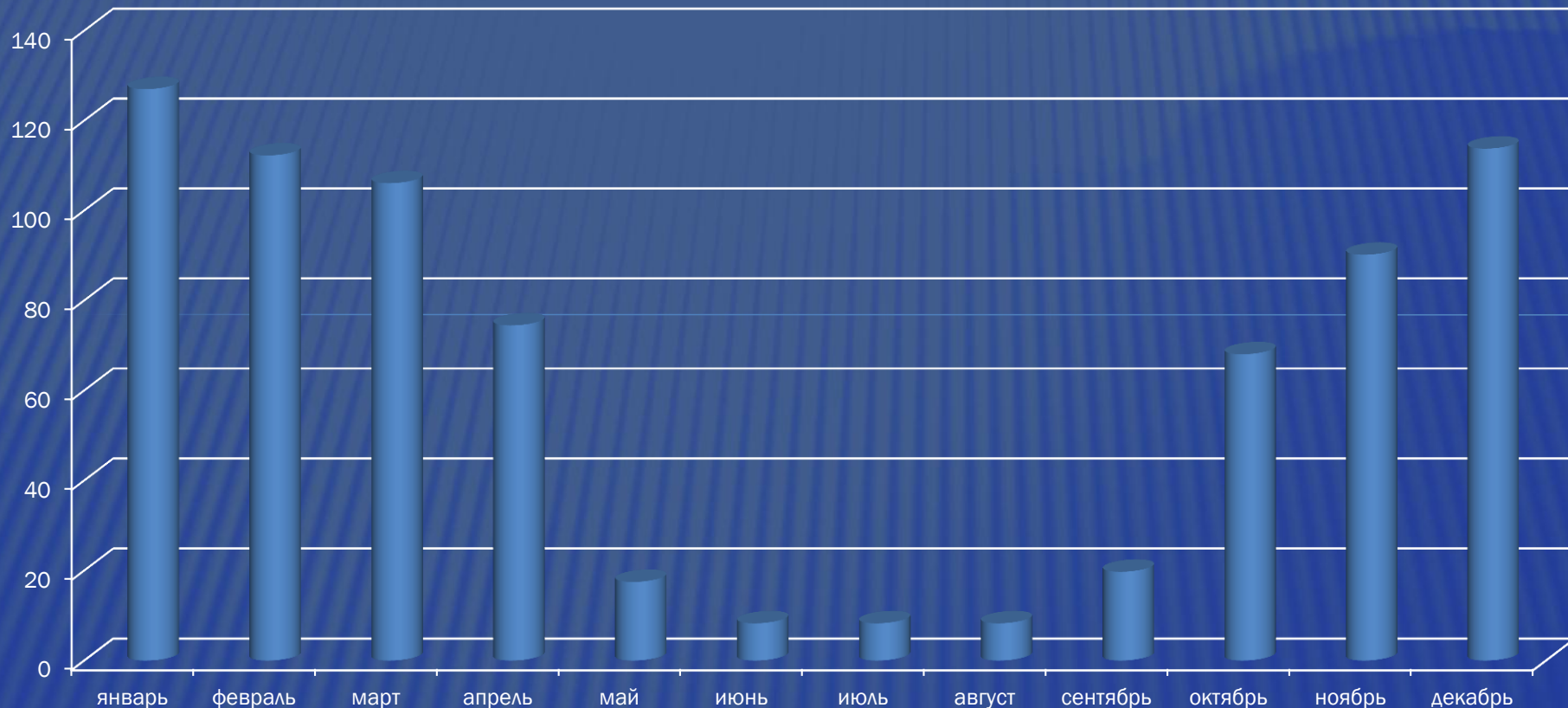


Система теплоснабжения
М.О. Низинское сельское поселение до 2027г.



Перспективные топливные балансы на 2017г. д. Низино

Расход природного газа, тыс нм3

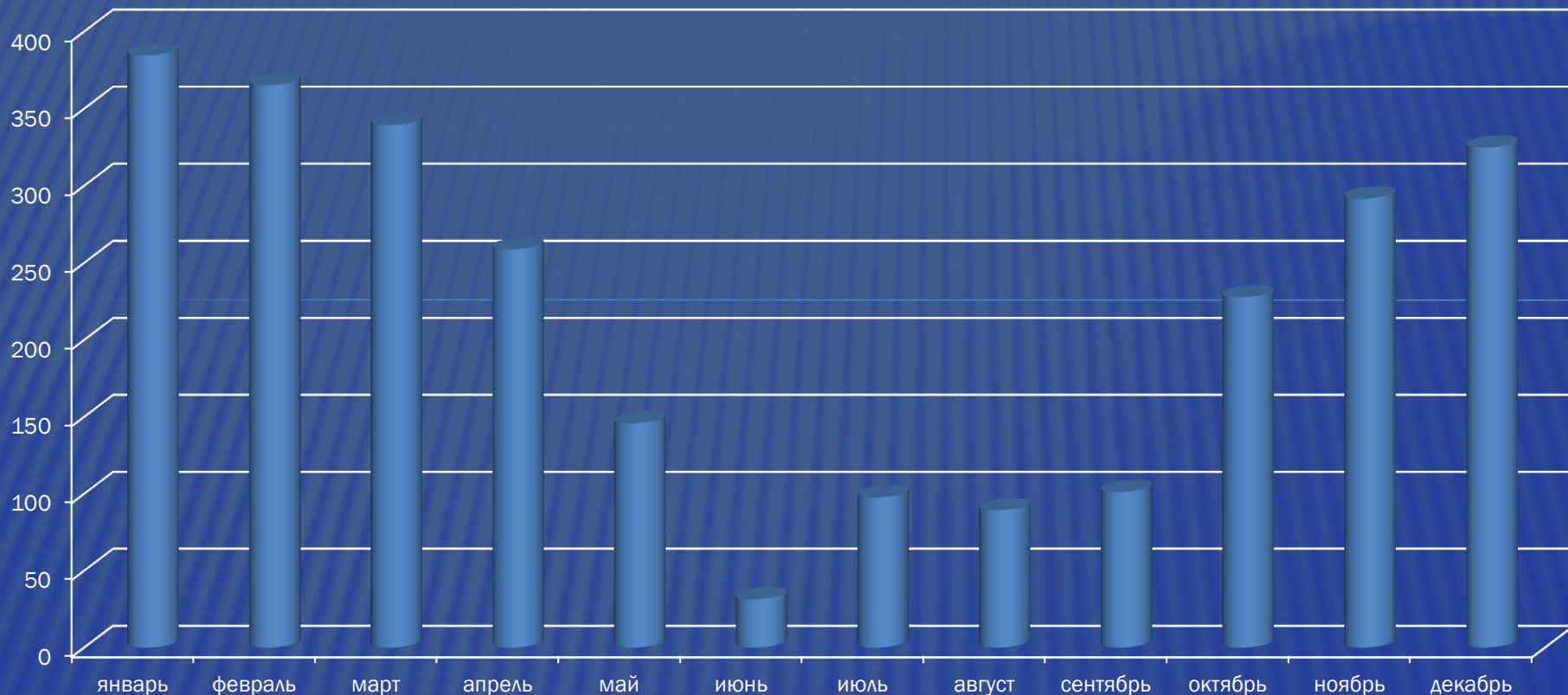


Система теплоснабжения
М.О. Низинское сельское поселение до 2027г.



Перспективные топливные балансы на 2017г. д. Низино

Расход природного газа, тыс. нм3



Система теплоснабжения
М.О. Низинское сельское поселение до 2027г.



Инвестиции в развитие системы теплоснабжения,

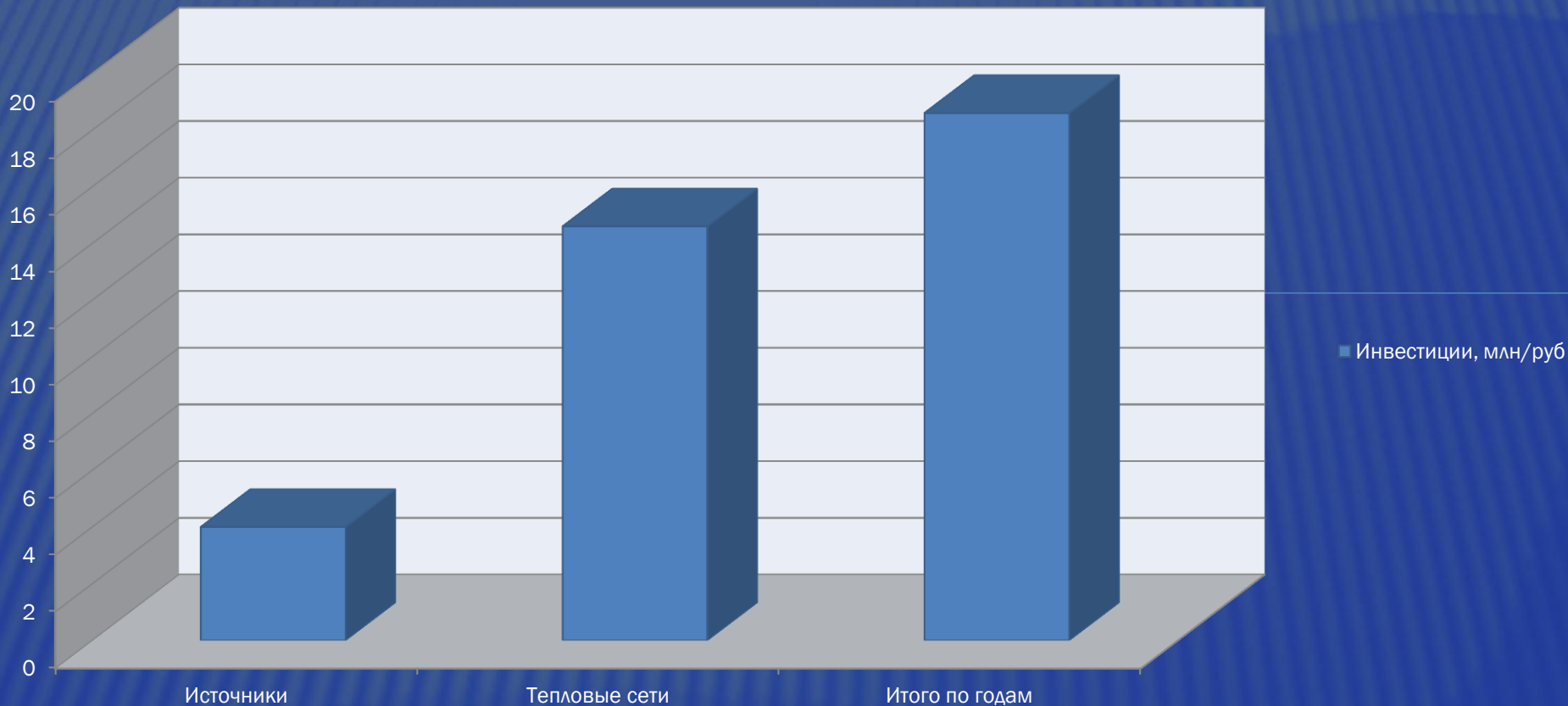
| Объект инвестиций | Размерность | 2020 год |
|-------------------|-------------|-------------|
| Источники | Млн.руб. | 4 |
| Тепловые сети | Млн.руб. | 14,6 |
| Итого | Млн.руб. | 18,6 |

Система теплоснабжения
М.О. Низинское сельское поселение до 2027г.

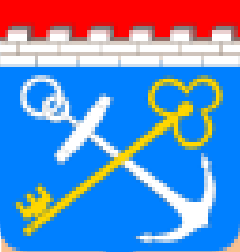


Диаграмма распределения инвестиций

Инвестиции, млн/руб



Система теплоснабжения
М.О. Низинское сельское поселение до 2027г.



Рекомендуемая к внедрению схема теплоснабжения д. Низино

