

Сообщение о возможном установлении публичного сервитута (Ленинградская область, Ломоносовский муниципальный район)

В целях размещения и безопасной эксплуатации существующего объекта электросетевого хозяйства регионального значения "ВЛ 35 кВ Петродворцовая-2", необходимого для организации электроснабжения населения и подключения (технологического присоединения) к сетям инженерно-технического обеспечения (далее – Объект), Ленинградским областным комитетом по управлению государственным имуществом (далее – комитет) издано распоряжение от 17.01.2023 № 21 об установлении публичного сервитута. В соответствии с п. 3 ст. 39.42 Земельного кодекса Российской Федерации комитет настоящим сообщает, что возможно внесение изменений в указанное распоряжение в части установления публичного сервитута в отношении следующих земельных участков: местоположение земельных участков – Ленинградская область, Ломоносовский муниципальный район, Низинское сельское поселение; кадастровые номера: 47:14:0302003:3367; 47:14:0302003:3366; 47:14:0000000:38313; 47:14:0302004:1571; 47614:0302009:775; 47:14:0302009:772; 47:14:0302009:774; 47:14:0302009:776; 47:14:0302009:777.

Объект отображен в схеме территориального планирования Ленинградской области в области электроэнергетики, утвержденной постановлением Правительства Ленинградской области от 17.06.2021 № 381. Схема территориального планирования Ленинградской области в области электроэнергетики размещена на сайте комитета градостроительной политики Ленинградской области (<http://arch.lenobl.ru>).

Заинтересованные лица могут ознакомиться с поступившим ходатайством об установлении публичного сервитута и прилагаемым к нему описанием местоположения границ публичного сервитута в Ленинградском областном комитете по управлению государственным имуществом (191124, Санкт-Петербург, ул. Лафонская, д. 6, лит. А, каб. 211).

Подать заявления об учете прав на земельный участок можно по адресу Ленинградского областного комитета по управлению государственным имуществом (191124, Санкт-Петербург, ул. Лафонская, д. 6, лит. А, каб. 211).

Срок подачи заявлений об учете прав на земельный участок, в отношении которого испрашивается публичный сервитут, составляет 15 (пятнадцать) дней со дня опубликования данного сообщения (в соответствии с п. 8 ст. 39.42 Земельного кодекса Российской Федерации).

Время приема заинтересованных лиц для ознакомления с поступившим ходатайством об установлении публичного сервитута и подачи заявлений в рабочие дни с 9-00 до 13-00 и с 14-00 до 17-00.

Данная информация размещена на официальных сайтах Ленинградского областного комитета по управлению государственным имуществом (<http://kugi.lenobl.ru>) и МО «Низинское сельское поселение» Ломоносовского муниципального района Ленинградской области (<https://nizino.info>).

Приложение: описание границ публичного сервитута на 11 л.

ГРАФИЧЕСКОЕ ОПИСАНИЕ

местоположения границ населенных пунктов, территориальных зон, особо охраняемых природных территорий, зон с особыми условиями использования территории

Публичный сервитут под объект электросетевого хозяйства "ВЛ 35кВ Петродворцовая-2"

(наименование объекта, местоположение границ которого описано (далее - объект))

Раздел 1

Сведения об объекте

№ п/п	Характеристики объекта	Описание характеристик
1	2	3
1.	Местоположение объекта	Ленинградская область, район Ломоносовский
2.	Площадь объекта +/- величина погрешности определения площади (Р +/- Дельта Р)	313490 +/- 196 м ²
3.	Иные характеристики объекта	<p>публичный сервитут под объект электросетевого хозяйства. Цель установления: В соответствии со ст. 39.37 Земельного Кодекса Российской Федерации «Цели установления публичного сервитута». В порядке, предусмотренном настоящей главой, публичный сервитут устанавливается для использования земельных участков и (или) земель в следующих целях: п.1. Размещение объектов электросетевого хозяйства, тепловых сетей, водопроводных сетей, сетей водоотведения, линий и сооружений связи, линейных объектов системы газоснабжения, нефтепроводов и нефтепродуктопроводов, их неотъемлемых технологических частей, если указанные объекты являются объектами федерального, регионального или местного значения, либо необходимы для организации электро-, газо-, тепло-, водоснабжения населения и водоотведения, подключения (технологического присоединения) к сетям инженерно-технического обеспечения, либо переносятся в связи с изъятием земельных участков, на которых они ранее располагались, для государственных или муниципальных нужд (далее также - инженерные сооружения). Срок публичного сервитута: 49 лет. Наименование объекта публичного сервитута: "ВЛ 35кВ Петродворцовая-2". Колдворцовый район: 17-14</p>

Раздел 2

Сведения о местоположении границ объекта

1. Система координат МСК-47 зона 2

2. Сведения о характерных точках границ объекта

Обозначение характерных точек границ	Координаты, м		Метод определения координат характерной точки	Средняя квадратическая погрешность положения характерной точки (M _t), м	Описание обозначения точки на местности (при наличии)
	X	Y			
1	2	3	4	5	6
1	428294.85	2186079.96	Геодезический метод	0.10	Закрепление отсутствует
2	428319.89	2186109.42	Геодезический метод	0.10	Закрепление отсутствует
3	428252.85	2186138.55	Геодезический метод	0.10	Закрепление отсутствует
4	428212.69	2186226.86	Геодезический метод	0.10	Закрепление отсутствует
5	428084.90	2186374.80	Геодезический метод	0.10	Закрепление отсутствует
6	427966.29	2186510.91	Геодезический метод	0.10	Закрепление отсутствует
7	427853.26	2186638.84	Геодезический метод	0.10	Закрепление отсутствует
8	427704.65	2186808.46	Геодезический метод	0.10	Закрепление отсутствует
9	427566.35	2186966.24	Геодезический метод	0.10	Закрепление отсутствует
10	427422.24	2187130.75	Геодезический метод	0.10	Закрепление отсутствует
11	427275.63	2187300.92	Геодезический метод	0.10	Закрепление отсутствует
12	427208.79	2187460.99	Геодезический метод	0.10	Закрепление отсутствует
13	427134.09	2187638.17	Геодезический метод	0.10	Закрепление отсутствует
14	427055.01	2187825.25	Геодезический метод	0.10	Закрепление отсутствует
15	426974.05	2188016.75	Геодезический метод	0.10	Закрепление отсутствует
16	426901.71	2188188.95	Геодезический метод	0.10	Закрепление отсутствует
17	426827.08	2188366.70	Геодезический метод	0.10	Закрепление отсутствует
18	426745.18	2188559.18	Геодезический метод	0.10	Закрепление отсутствует
19	426664.56	2188748.60	Геодезический метод	0.10	Закрепление отсутствует
20	426586.29	2188935.57	Геодезический метод	0.10	Закрепление отсутствует
21	426507.93	2189120.76	Геодезический метод	0.10	Закрепление отсутствует
22	426429.21	2189307.06	Геодезический метод	0.10	Закрепление отсутствует

2. Сведения о характерных точках границ объекта					
Обозначение характерных точек границ	Координаты, м		Метод определения координат характерной точки	Средняя квадратическая погрешность положения характерной точки (Mt), м	Описание обозначения точки на местности (при наличии)
	X	Y			
1	2	3	4	5	6
23	426349.90	2189494.54	Геодезический метод	0.10	Закрепление отсутствует
24	426276.80	2189669.54	Геодезический метод	0.10	Закрепление отсутствует
25	426199.50	2189852.76	Геодезический метод	0.10	Закрепление отсутствует
26	426141.64	2189990.55	Геодезический метод	0.10	Закрепление отсутствует
27	426094.41	2190100.95	Геодезический метод	0.10	Закрепление отсутствует
28	426006.91	2190307.31	Геодезический метод	0.10	Закрепление отсутствует
29	425942.28	2190460.46	Геодезический метод	0.10	Закрепление отсутствует
30	425858.94	2190656.12	Геодезический метод	0.10	Закрепление отсутствует
31	425774.47	2190855.73	Геодезический метод	0.10	Закрепление отсутствует
32	425691.51	2191056.48	Геодезический метод	0.10	Закрепление отсутствует
33	425655.50	2191142.37	Геодезический метод	0.10	Закрепление отсутствует
34	425632.36	2191216.61	Геодезический метод	0.10	Закрепление отсутствует
35	425554.00	2191403.47	Геодезический метод	0.10	Закрепление отсутствует
36	425478.98	2191553.56	Геодезический метод	0.10	Закрепление отсутствует
37	425399.74	2191740.27	Геодезический метод	0.10	Закрепление отсутствует
38	425234.70	2192131.27	Геодезический метод	0.10	Закрепление отсутствует
39	425111.41	2192418.50	Геодезический метод	0.10	Закрепление отсутствует
40	425092.50	2192461.74	Геодезический метод	0.10	Закрепление отсутствует
41	425105.66	2192489.73	Геодезический метод	0.10	Закрепление отсутствует
42	425279.70	2192855.84	Геодезический метод	0.10	Закрепление отсутствует
43	425334.16	2192969.50	Геодезический метод	0.10	Закрепление отсутствует
44	425438.02	2193186.31	Геодезический метод	0.10	Закрепление отсутствует
45	425527.78	2193374.97	Геодезический метод	0.10	Закрепление отсутствует
46	425637.16	2193604.44	Геодезический метод	0.10	Закрепление отсутствует
47	425588.49	2193588.53	Геодезический метод	0.10	Закрепление отсутствует

2. Сведения о характерных точках границ объекта					
Обозначение характерных точек границ	Координаты, м		Метод определения координат характерной точки	Средняя квадратическая погрешность положения характерной точки (Mt), м	Описание обозначения точки на местности (при наличии)
	X	Y			
1	2	3	4	5	6
48	425524.73	2193454.70	Геодезический метод	0.10	Закрепление отсутствует
49	425404.62	2193202.25	Геодезический метод	0.10	Закрепление отсутствует
50	425317.64	2193020.63	Геодезический метод	0.10	Закрепление отсутствует
51	425263.24	2192907.12	Геодезический метод	0.10	Закрепление отсутствует
52	425058.11	2192475.56	Геодезический метод	0.10	Закрепление отсутствует
53	425051.88	2192462.30	Геодезический метод	0.10	Закрепление отсутствует
54	425073.02	2192413.93	Геодезический метод	0.10	Закрепление отсутствует
55	425200.64	2192116.81	Геодезический метод	0.10	Закрепление отсутствует
56	425365.66	2191725.89	Геодезический метод	0.10	Закрепление отсутствует
57	425445.38	2191538.04	Геодезический метод	0.10	Закрепление отсутствует
58	425520.34	2191388.07	Геодезический метод	0.10	Закрепление отсутствует
59	425597.58	2191203.89	Геодезический метод	0.10	Закрепление отсутствует
60	425620.57	2191130.11	Геодезический метод	0.10	Закрепление отсутствует
61	425657.32	2191042.33	Геодезический метод	0.10	Закрепление отсутствует
62	425740.33	2190841.45	Геодезический метод	0.10	Закрепление отсутствует
63	425824.89	2190641.66	Геодезический метод	0.10	Закрепление отсутствует
64	425908.22	2190446.02	Геодезический метод	0.10	Закрепление отсутствует
65	425972.83	2190292.89	Геодезический метод	0.10	Закрепление отсутствует
66	426060.37	2190086.45	Геодезический метод	0.10	Закрепление отсутствует
67	426107.58	2189976.11	Геодезический метод	0.10	Закрепление отсутствует
68	426165.40	2189838.41	Геодезический метод	0.10	Закрепление отсутствует
69	426242.68	2189655.22	Геодезический метод	0.10	Закрепление отсутствует
70	426315.79	2189480.20	Геодезический метод	0.10	Закрепление отсутствует
71	426395.14	2189292.64	Геодезический метод	0.10	Закрепление отсутствует
72	426473.85	2189106.36	Геодезический метод	0.10	Закрепление отсутствует

2. Сведения о характерных точках границ объекта					
Обозначение характерных точек границ	Координаты, м		Метод определения координат характерной точки	Средняя квадратическая погрешность положения характерной точки (Mt), м	Описание обозначения точки на местности (при наличии)
	X	Y			
1	2	3	4	5	6
73	426552.19	2188921.21	Геодезический метод	0.10	Закрепление отсутствует
74	426630.47	2188734.21	Геодезический метод	0.10	Закрепление отсутствует
75	426711.14	2188544.69	Геодезический метод	0.10	Закрепление отсутствует
76	426793.00	2188352.30	Геодезический метод	0.10	Закрепление отсутствует
77	426867.60	2188174.63	Геодезический метод	0.10	Закрепление отсутствует
78	426939.96	2188002.38	Геодезический метод	0.10	Закрепление отсутствует
79	427020.93	2187810.84	Геодезический метод	0.10	Закрепление отсутствует
80	427100.01	2187623.76	Геодезический метод	0.10	Закрепление отсутствует
81	427174.67	2187446.68	Геодезический метод	0.10	Закрепление отсутствует
82	427243.75	2187281.23	Геодезический метод	0.10	Закрепление отсутствует
83	427394.31	2187106.48	Геодезический метод	0.10	Закрепление отсутствует
84	427538.52	2186941.86	Геодезический метод	0.10	Закрепление отсутствует
85	427676.82	2186784.08	Геодезический метод	0.10	Закрепление отсутствует
86	427825.48	2186614.40	Геодезический метод	0.10	Закрепление отсутствует
87	427938.48	2186486.51	Геодезический метод	0.10	Закрепление отсутствует
88	428056.95	2186350.55	Геодезический метод	0.10	Закрепление отсутствует
89	428181.21	2186206.70	Геодезический метод	0.10	Закрепление отсутствует
90	428225.06	2186110.29	Геодезический метод	0.10	Закрепление отсутствует
1	428294.85	2186079.96	Геодезический метод	0.10	Закрепление отсутствует
3. Сведения о характерных точках части (частей) границы объекта					
Обозначение характерных точек части границы	Координаты, м		Метод определения координат характерной точки	Средняя квадратическая погрешность положения характерной точки (Mt), м	Описание обозначения точки на местности (при наличии)
	X	Y			
1	2	3	4	5	6
-	-	-	-	-	-

Раздел 3

Сведения о местоположении измененных (уточненных) границ объекта

1. Система координат -

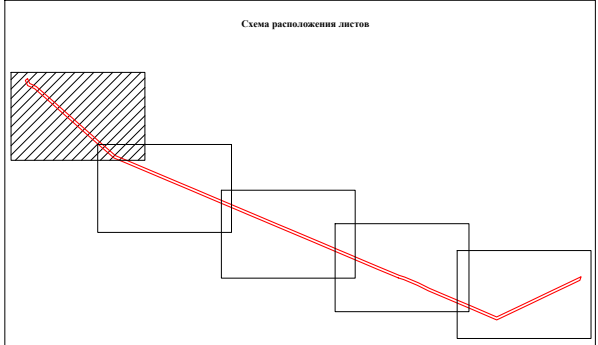
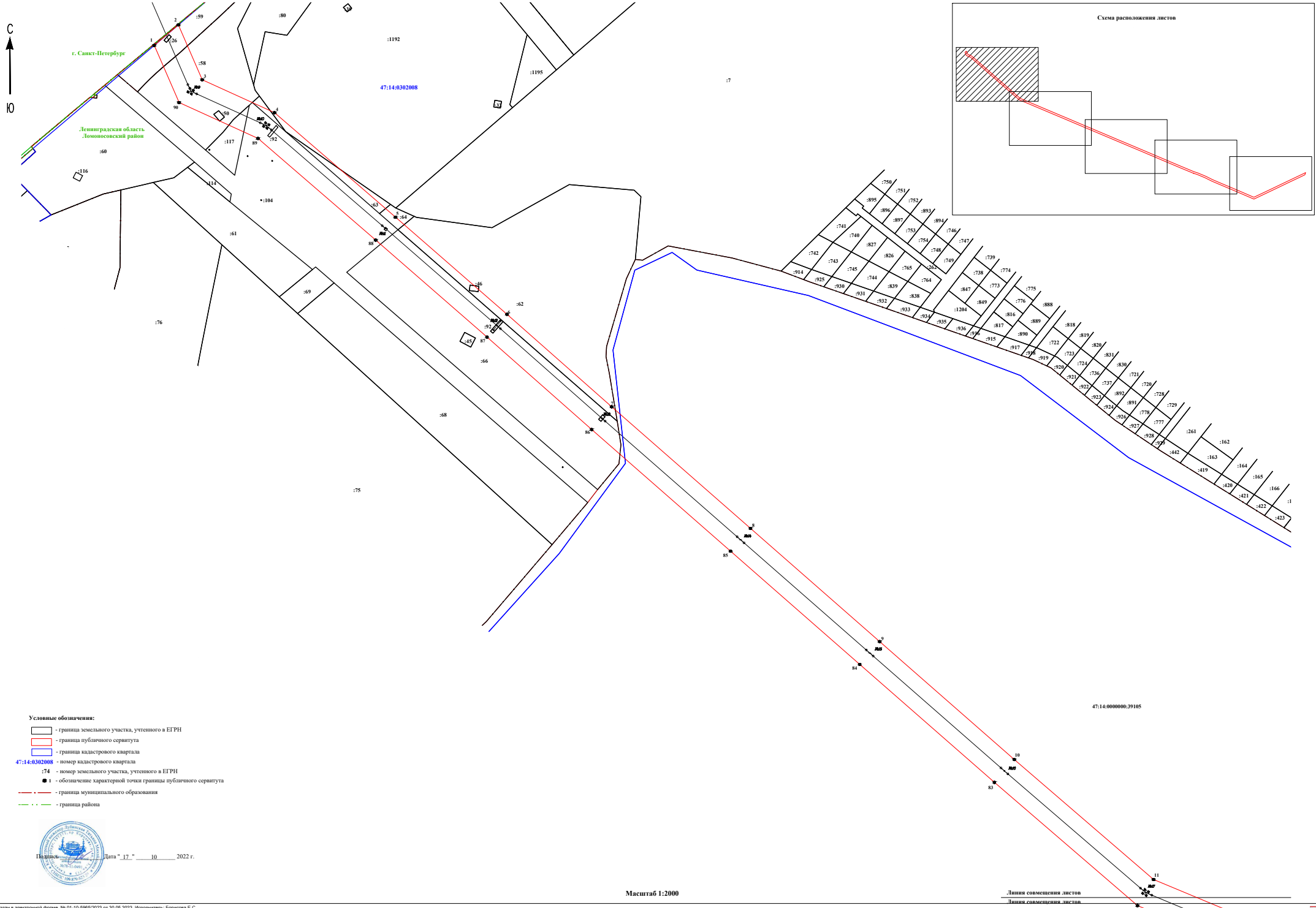
2. Сведения о характерных точках границ объекта

Обозначение характерных точек границ	Существующие координаты, м		Измененные (уточненные) координаты, м		Метод определения координат характерной точки	Средняя квадратическая погрешность положения характерной точки (M _t), м	Описание обозначения точки на местности (при наличии)
	X	Y	X	Y			
1	2	3	4	5	6	7	8
-	-	-	-	-	-	-	

3. Сведения о характерных точках части (частей) границы объекта

Обозначение характерных точек части границы	Существующие координаты, м		Измененные (уточненные) координаты, м		Метод определения координат характерной точки	Средняя квадратическая погрешность положения характерной точки (M _t), м	Описание обозначения точки на местности (при наличии)
	X	Y	X	Y			
1	2	3	4	5	6	7	8
-	-	-	-	-	-	-	

Раздел 4
План границ объекта



- Условные обозначения:
- граница земельного участка, учтенного в ЕГРН
 - граница публичного сервитута
 - граница кадастрового квартала
 - 47:14:0302008 - номер кадастрового квартала
 - :74 - номер земельного участка, учтенного в ЕГРН
 - 1 - обозначение характерной точки границы публичного сервитута
 - граница муниципального образования
 - граница района

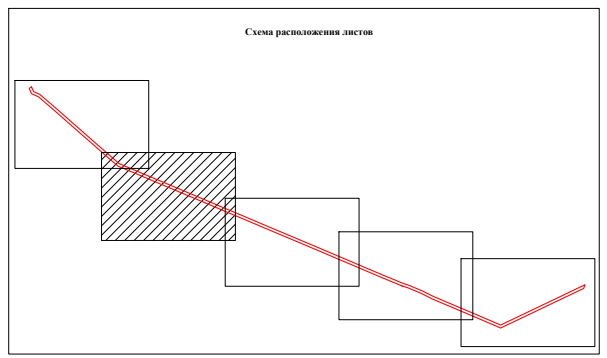
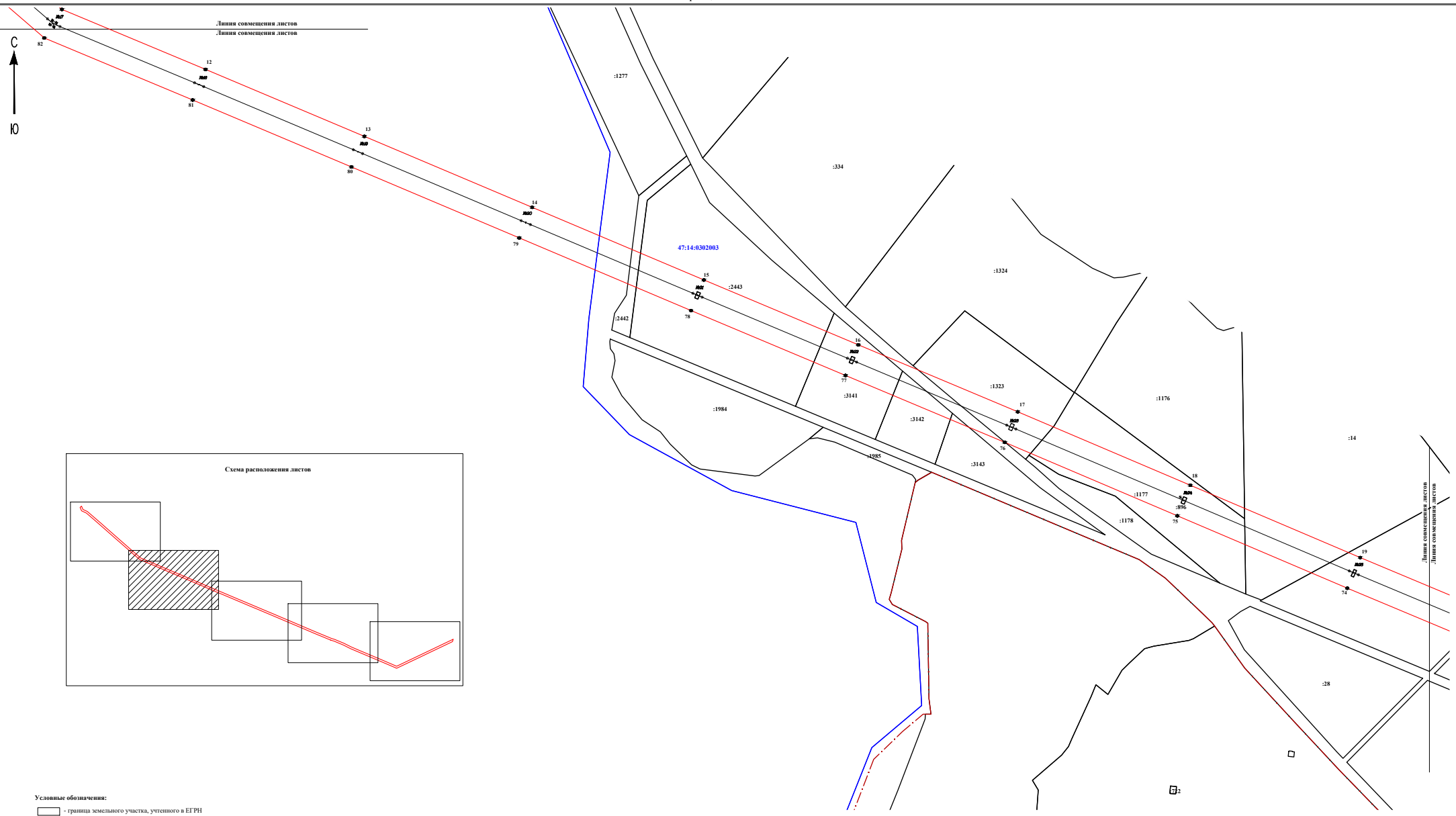


Дата " 17 " 10 2022 г.

Масштаб 1:2000

Линия совмещения листов

Раздел 4
План границ объекта



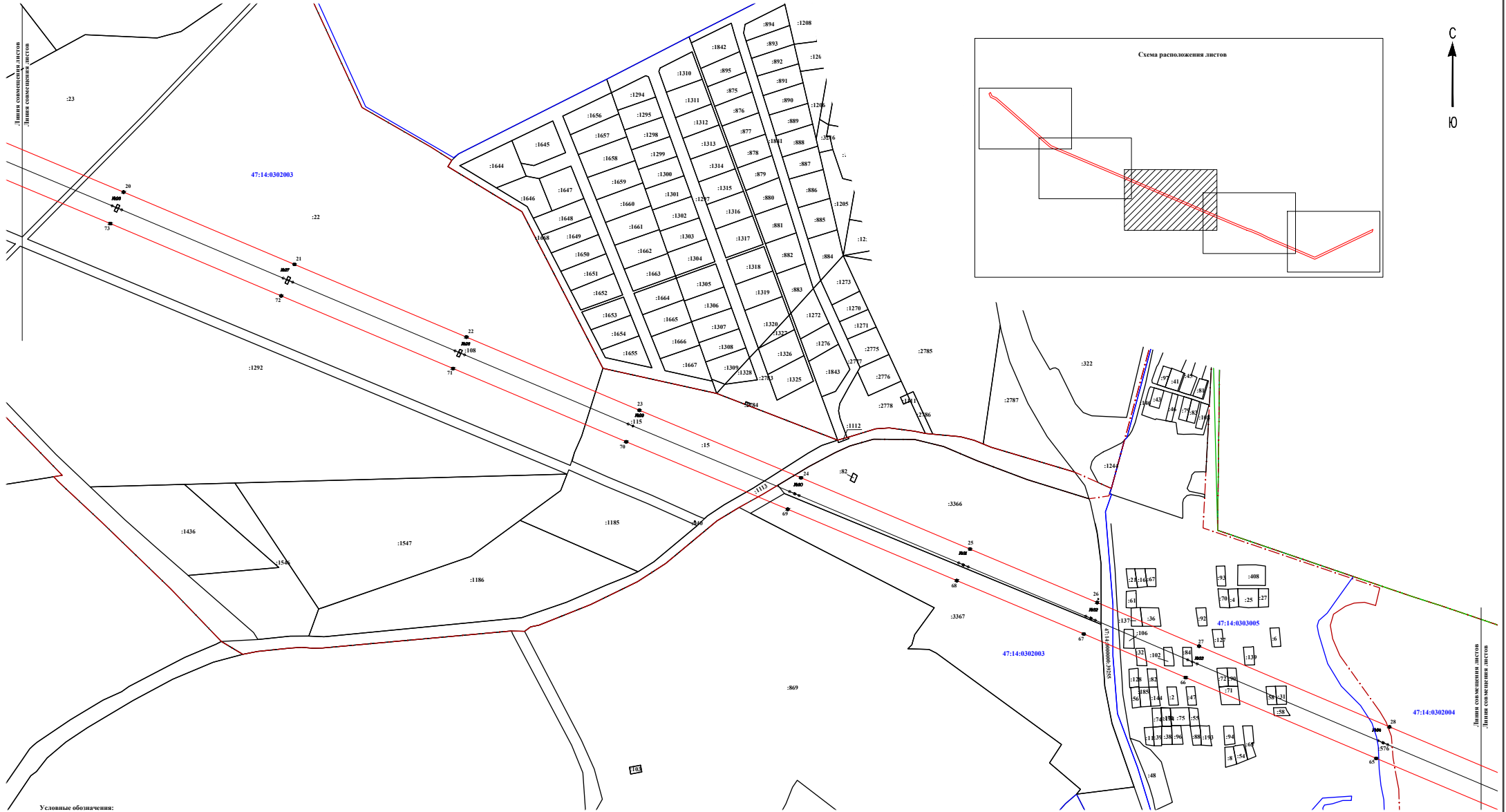
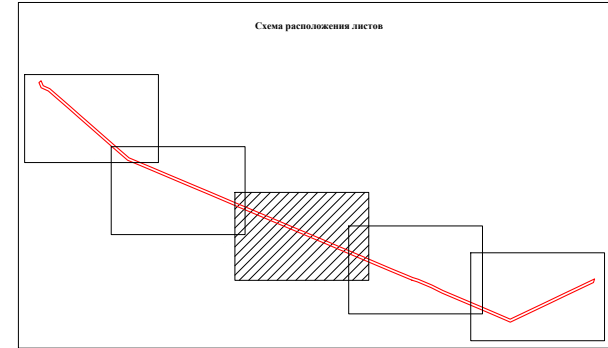
- Условные обозначения:
- граница земельного участка, учтенного в ЕГРН
 - граница публичного сервитута
 - граница кадастрового квартала
 - 47:14:0302008 - номер кадастрового квартала
 - 74 - номер земельного участка, учтенного в ЕГРН
 - 1 - обозначение характерной точки границы публичного сервитута
 - граница муниципального образования
 - граница района



Подпись _____ Дата "12" _____ 10 _____ 2022 г.

Масштаб 1:2000

Раздел 4
План границ объекта



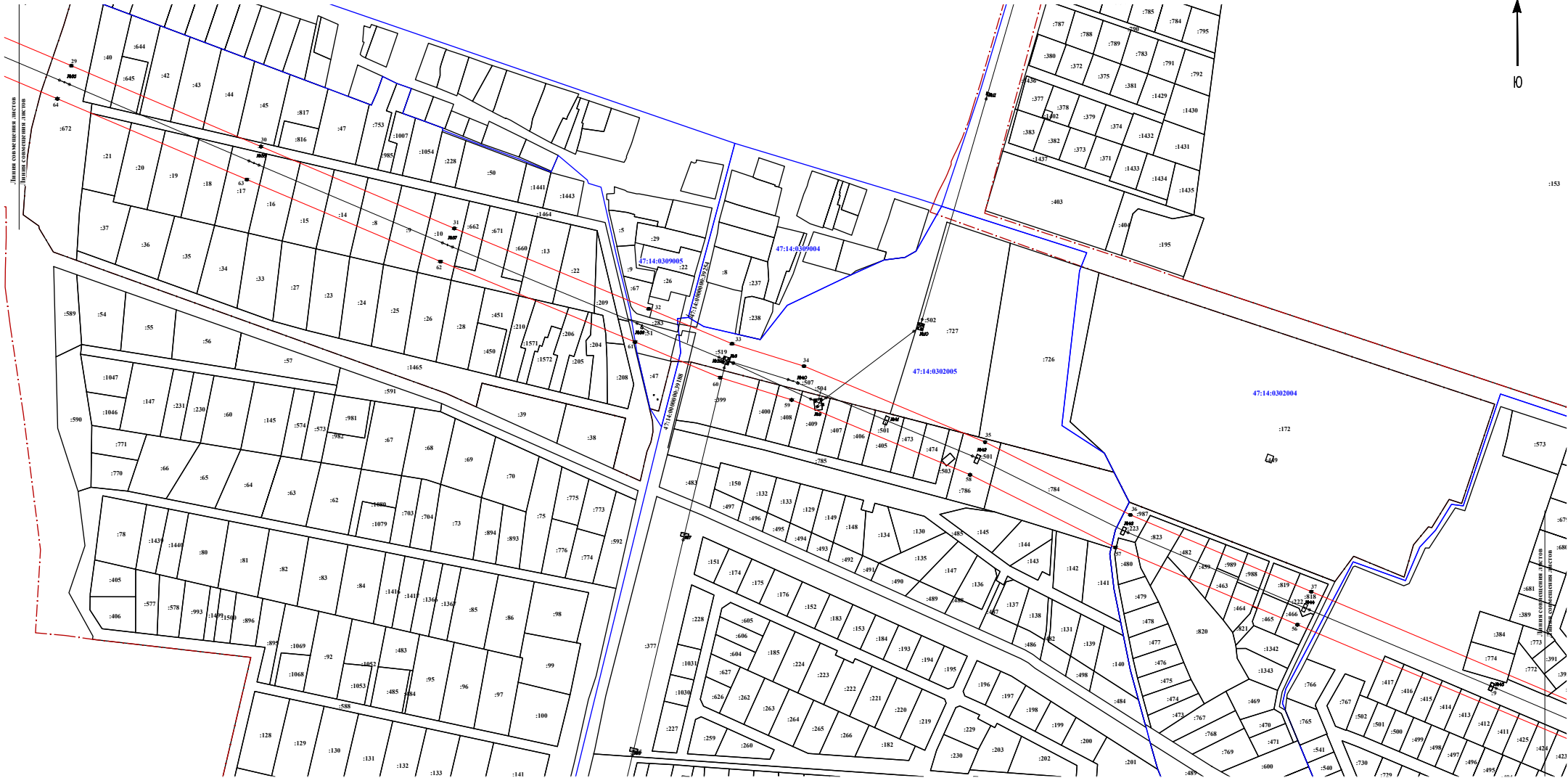
- Условные обозначения:
- граница земельного участка, учтенного в ЕГРН
 - граница публичного сервитута
 - граница кадастрового квартала
- 47:14:0302008 - номер кадастрового квартала
74 - номер земельного участка, учтенного в ЕГРН
● 1 - обозначение характерной точки границы публичного сервитута
- граница муниципального образования
— граница района



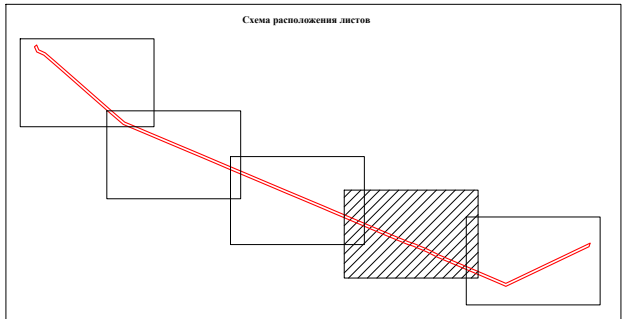
Подпись: _____ Дата: " 17 " 10 2022 г.

Масштаб 1:2000

Раздел 4
План границ объекта



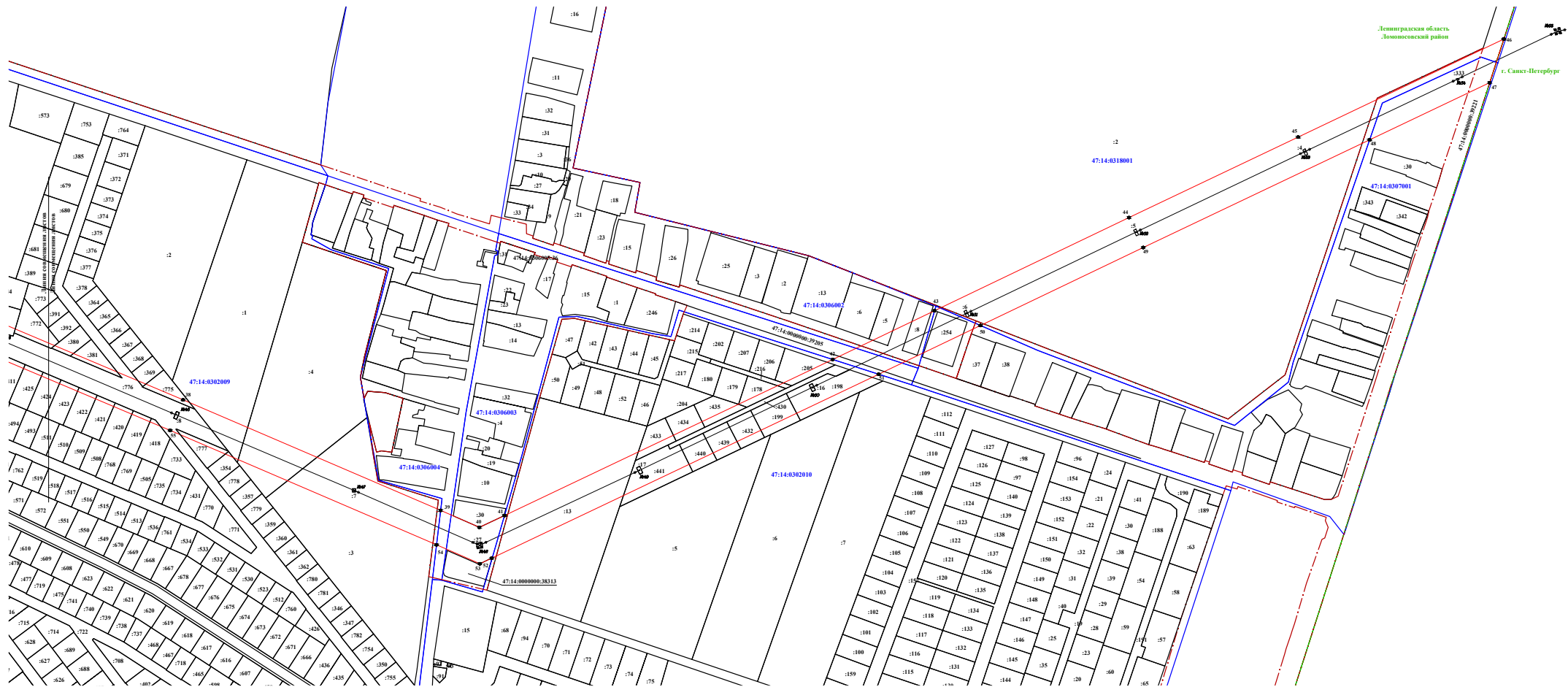
- Условные обозначения:
- граница земельного участка, учтенного в ЕГРН
 - граница публичного сервитута
 - граница кадастрового квартала
 - 47:14:0302008 - номер кадастрового квартала
 - :74 - номер земельного участка, учтенного в ЕГРН
 - 1 - обозначение характерной точки границы публичного сервитута
 - граница муниципального образования
 - граница района



Подпись _____ Дата " 17 " 10 2022 г.

Масштаб 1:2000

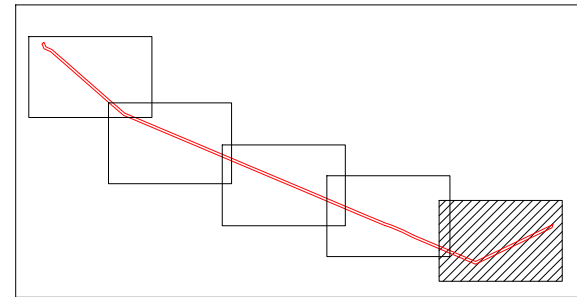
С
Ю



Ленинградская область
Ломоносовский район
г. Санкт-Петербург

Масштаб 1:2000

- Основные обозначения:
- граница земельного участка, учтенного в ЕГРН
 - граница публичного сервитута
 - граница кадастрового квартала
 - 47:14:0302000 - номер кадастрового квартала
 - 74 - номер земельного участка, учтенного в ЕГРН
 - - обозначение характерной точки границы публичного сервитута
 - - граница муниципального образования
 - - граница района



Подпись: _____ Дата: "17." 10 2022 г.

Установление сервитута (публичного сервитута) в отношении земельного участка, находящегося в государственной или муниципальной собственности

Дата подачи: 26.05.2023

№ 2771406970

Ленинградский областной комитет по управлению государственным имуществом
(Наименование органа, уполномоченного на предоставление услуги)

Сведения о представителе	
Категория представителя	Физическое лицо
Полное наименование	Лубянская Татьяна Михайловна
Фамилия	Лубянская
Имя	Татьяна
Отчество	Михайловна
Адрес электронной почты	lubianskaia.tatu@gmail.com
Номер телефона	+7(911)7979319
Дата рождения	17.01.1985
Пол	Женский
СНИЛС	109-879-823 20
Адрес регистрации	197350, г. Санкт-Петербург, пр-кт. Королёва, д. 46, к. 3, кв. 115
Адрес проживания	188693, обл. Ленинградская, г. Кудрово, р-н. Всеволожский, ул. Столичная, д. 4, к. 4, кв. 52
Гражданство	РОССИЯ
Документ, удостоверяющий личность представителя	
Тип документа	Паспорт гражданина Российской Федерации
Серия	4911
Номер	994879
Дата выдачи	07.10.2011
Кем выдан	ТП УФМС России по Новгородской обл. в Пестовском р-не

Код подразделения	530017
Сведения о заявителе	
Категория заявителя	Юридическое лицо
Полное наименование	Публичное акционерное общество «Россети Ленэнерго»
Краткое наименование	ПАО «Россети Ленэнерго»
ОГРН	1027809170300
ИНН	7803002209
Адрес регистрации	197227, г. Санкт-Петербург, ул. Гаккелевская, д. 21, литера. а
Вариант предоставления услуги	
Выберите цель установления публичного сервитута	Строительство, реконструкция, эксплуатация, капитальные ремонт инженерных сооружений
Выберите случаи установления публичного сервитута для инженерных сооружений	Эксплуатация инженерных сооружений
Право заявителя на инженерное сооружение зарегистрировано в ЕГРН?	Право зарегистрировано в ЕГРН
Использование земельного участка или объекта недвижимости будет затруднено (невозможно) вследствие установления публичного сервитута?	Не будет затруднено (невозможно)
Установление публичного сервитута повлечет реконструкцию или снос линейного объекта или иного сооружения?	Не повлечет
Публичный сервитут устанавливается на землю или на земельный участок?	
Земельный участок стоит на кадастровом учете	Да
Земельный участок планируется использовать полностью?	
Планируется использовать весь земельный участок	Да
Сведения о земельном участке	
Кадастровый номер земельного участка	47:14:0302003:3367

Описание местоположения земельного участка	Ленинградская область, Ломоносовский муниципальный район, Низинское сельское поселение
Сведения о земельном участке	
Кадастровый номер земельного участка	47:14:0302003:3366
Описание местоположения земельного участка	Ленинградская область, Ломоносовский муниципальный район, Низинское сельское поселение
Сведения о земельном участке	
Кадастровый номер земельного участка	47:14:0000000:38313
Адрес земельного участка	188501, обл. Ленинградская, р-н. Ломоносовский, д. Ольгино
Сведения о земельном участке	
Кадастровый номер земельного участка	47:14:0302004:1571
Описание местоположения земельного участка	Российская Федерация, Ленинградская область, МО Ломоносовский муниципальный район, МО Низинское сельское поселение, деревня Санино, улица имени М. Пилсудского, участок 6
Сведения о земельном участке	
Кадастровый номер земельного участка	47:14:0302009:775
Описание местоположения земельного участка	Российская Федерация, Ленинградская область, Ломоносовский муниципальный район, Низинское сельское поселение, территория ТСН "Александровский Каскад", улица Суворовская, з/у 32
Сведения о земельном участке	
Кадастровый номер земельного участка	47:14:0302009:772
Описание местоположения земельного участка	Российская Федерация, Ленинградская область, Ломоносовский муниципальный район, Низинское сельское поселение, территория ТСН "Александровский Каскад", улица Нахимовская, з/у 1
Сведения о земельном участке	
Кадастровый номер земельного участка	47:14:0302009:774

Описание местоположения земельного участка	Российская Федерация, Ленинградская область, Ломоносовский муниципальный район, Низинское сельское поселение, территория ТСН "Александровский Каскад", улица Нахимовская, з/у 3
Сведения о земельном участке	
Кадастровый номер земельного участка	47:14:0302009:776
Описание местоположения земельного участка	Российская Федерация, Ленинградская область, Ломоносовский муниципальный район, Низинское сельское поселение
Сведения о земельном участке	
Кадастровый номер земельного участка	47:14:0302009:777
Описание местоположения земельного участка	Российская Федерация, Ленинградская область, Ломоносовский муниципальный район, Низинское сельское поселение, территория ТСН "Александровский Каскад", улица Суворовская, з/у 34
Вид права заявителя на инженерное сооружение	
Вид права заявителя на инженерное сооружение	Собственность
Условия публичного сервитута	

<p>Обоснование необходимости установления публичного сервитута</p>	<p>Прошу внести изменения в Распоряжение Леноблкомимущества № 25 от 17.01.2023 г. На основании Уведомления о невозможности внесения в Единый государственный реестр недвижимости сведений в порядке межведомственного информационного взаимодействия от 16.05.2023 г. № КУВД-001/2023-16078400, выданного Федеральной службой государственной регистрации кадастра и картографии, необходимо внести в Перечень земельных участков, в отношении которых устанавливается публичный сервитут, (Приложение 1 к Распоряжению) и в Раздел 4 Графического описания (Приложение 2 к Распоряжению) земельные участки с кадастровыми номерами 47:14:0302003:3367, 47:14:0302003:3366, 47:14:0000000:38313, 47:14:0302004:1571, 47:14:0302009:775, 47:14:0302009:772, 47:14:0302009:774, 47:14:0302009:776, 47:14:0302009:777, а также исключить земельные участки с кадастровыми номерами 47:14:0302009:382, 47:14:0302009:370, 47:14:0302009:343, 47:14:0302004:221, 47:14:0302004:207, 47:14:0302009:574, 47:14:0302009:383.</p>
<p>Подтверждаю, что сведения, указанные в настоящем ходатайстве, на дату представления ходатайства достоверны; документы (копии документов) и содержащиеся в них сведения соответствуют требованиям, установленным статьей 39.41 Земельного кодекса Российской Федерации</p>	<p>Да</p>
<p>Срок установления публичного сервитута, мес.</p>	<p>588</p>
<p>Документы</p>	
<p>Сведения о границах публичного сервитута</p>	<p>1_ВЛ_35_кВ_Петродворцовая-2_свид_ЛО_ГтЭС.pdf.sig</p>
<p>Сведения о границах публичного сервитута</p>	<p>Описание местоположения границ.pdf.sig</p>
<p>Сведения о границах публичного сервитута</p>	<p>ZoneToGKN_63930186-9e3d-4301-bc9c-40c7cebee277.zip.sig</p>
<p>Сведения о границах публичного сервитута</p>	<p>План_1_ЛО.pdf</p>

Сведения о границах публичного сервитута	План_1_ЛО.pdf.sig
Сведения о границах публичного сервитута	ZoneToGKN_63930186-9e3d-4301-bc9c-40c7cebee277.zip
Сведения о границах публичного сервитута	1_ВЛ_35_кВ_Петродворцовая-2_свид_ЛО_ГТЭС.pdf
Сведения о границах публичного сервитута	1_КУВД-0012023-16078400-Отказ.pdf
Сведения о границах публичного сервитута	Описание местоположения границ.pdf
Сведения о границах публичного сервитута	1_КУВД-0012023-16078400-Отказ.pdf.sig
Документ, подтверждающий полномочия представителя на подачу заявления от имени юридического лица	Доверенность_2021.pdf
Документ, подтверждающий полномочия представителя на подачу заявления от имени юридического лица	Доверенность_2021.pdf.sig