

## **Сообщение о возможном установлении публичного сервитута (Ленинградская область, Ломоносовский муниципальный район)**

В соответствии с п. 3 ст. 39.42 Земельного кодекса Российской Федерации Ленинградский областной комитет по управлению государственным имуществом настоящим сообщает, что в целях эксплуатации объекта электросетевого хозяйства регионального значения "ВЛ 110 кВ Южная-16", возможно установление публичного сервитута в отношении земельных участков согласно приложению 1.

Объект электросетевого хозяйства регионального значения "ВЛ 110 кВ Южная-16" отображен в схеме территориального планирования Ленинградской области в области электроэнергетики, утвержденной постановлением Правительства Ленинградской области от 17.06.2021 № 381. Схема территориального планирования Ленинградской области в области электроэнергетики размещена на сайте комитета градостроительной политики Ленинградской области (<http://arch.lenobl.ru>).

Заинтересованные лица могут ознакомиться с поступившим ходатайством об установлении публичного сервитута и прилагаемым к нему описанием местоположения границ публичного сервитута в Ленинградском областном комитете по управлению государственным имуществом (191124, Санкт-Петербург, ул. Лафонская, д. 6, лит. А, каб. 211).

Подать заявления об учете прав на земельный участок можно по адресу Ленинградского областного комитета по управлению государственным имуществом (191124, Санкт-Петербург, ул. Лафонская, д. 6, лит. А, каб. 211).

Срок подачи заявлений об учете прав на земельный участок, в отношении которого испрашивается публичный сервитут, составляет 15 (пятнадцать) дней со дня опубликования данного сообщения (в соответствии с п. 8 ст. 39.42 Земельного кодекса Российской Федерации).

Время приема заинтересованных лиц для ознакомления с поступившим ходатайством об установлении публичного сервитута и подачи заявлений в рабочие дни с 9-00 до 13-00 и с 14-00 до 17-00.

Данная информация размещена на официальных сайтах Ленинградского областного комитета по управлению государственным имуществом (<http://kugi.lenobl.ru>), МО «Горбунковское сельское поселение» Ломоносовского муниципального района Ленинградской области (<http://gorbunki-lmr.ru>) и МО «Низинское сельское поселение» Ломоносовского муниципального района Ленинградской области (<https://nizino.info>).

Приложения: перечень земельных участков на 2 л;  
описание местоположения границ публичного сервитута на 15 л.

## Перечень земельных участков, в отношении которых устанавливается публичный сервитут

Кадастровый номер земельного участка	Адрес или описание местоположения земельного участка
47:14:0302008:1192	Ленинградская область, Ломоносовский муниципальный район, Низинское сельское поселение, д. Троицкая Гора
47:14:0302008:30	Ленинградская область, Ломоносовский район, МО "Низинское сельское поселение", ЗАО "Петродворцовое"
47:14:0302008:33	Ленинградская область, Ломоносовский район, МО "Низинское сельское поселение", ЗАО "Петродворцовое"
47:14:0302008:1194	Ленинградская область, Ломоносовский муниципальный район, Низинское сельское поселение, д. Троицкая Гора
47:14:0302008:44	Ленинградская область, Ломоносовский район, МО "Низинское сельское поселение", ЗАО "Петродворцовое"
47:14:0302008:35	Ленинградская область, Ломоносовский район, МО "Низинское сельское поселение", ЗАО "Петродворцовое"
47:14:0302008:1193	Ленинградская область, Ломоносовский муниципальный район, Низинское сельское поселение, д. Троицкая Гора
47:14:0302008:38	Ленинградская область, Ломоносовский район, МО "Низинское сельское поселение", ЗАО "Петродворцовое"
47:14:0302008:730	Ленинградская область, Ломоносовский район, Низинское сельское поселение, д. Троицкая Гора
47:14:0302008:98	Ленинградская область, Ломоносовский муниципальный район, Низинское сельское поселение, д. Троицкая Гора
47:14:0302008:41	Ленинградская область, Ломоносовский район, МО "Низинское сельское поселение", ЗАО "Петродворцовое"
47:14:0302008:99	Ленинградская область, Ломоносовский муниципальный район, Низинское сельское поселение, д. Троицкая Гора
47:14:0302008:101	Ленинградская область, Ломоносовский муниципальный район, Низинское сельское поселение, д. Троицкая Гора
47:14:0302008:42	Ленинградская область, Ломоносовский район, МО "Низинское сельское поселение", ЗАО "Петродворцовое"
47:14:0302008:100	Ленинградская область, Ломоносовский муниципальный район, Низинское сельское поселение, д. Троицкая Гора
47:14:0302008:102	Ленинградская область, Ломоносовский муниципальный район, Низинское сельское поселение, д. Троицкая Гора
47:14:0302008:40	Ленинградская область, Ломоносовский район, МО "Низинское сельское поселение", ЗАО "Петродворцовое"
47:14:0302008:4	Ленинградская область, Ломоносовский район, МО "Низинское сельское поселение", ЗАО "Петродворцовое", квартал 8, участок "Троицкая гора", № 6
47:14:0302008:36	Ленинградская область, Ломоносовский район, МО "Низинское сельское поселение", ЗАО "Петродворцовое"
47:14:0302008:908	Ленинградская область, Ломоносовский муниципальный район, Низинское сельское поселение
47:14:0302008:1126	Ленинградская область, Ломоносовский муниципальный район, Низинское сельское поселение
47:14:0302008:1185	Ленинградская область, Ломоносовский муниципальный район, Низинское сельское поселение
47:14:0302008:1128	Ленинградская область, Ломоносовский муниципальный район, Низинское сельское поселение
47:14:0302008:37	Ленинградская область, Ломоносовский район, МО "Низинское сельское поселение", ЗАО "Петродворцовое"
47:14:0302008:34	Ленинградская область, Ломоносовский район, МО "Низинское сельское поселение", ЗАО "Петродворцовое"
47:14:0307003:3	Ленинградская область, Ломоносовский район, МО "Низинское сельское поселение", д.Марьино
47:14:0307003:5	Ленинградская область, Ломоносовский район, МО "Низинское сельское поселение", д.Марьино
47:14:0401001:20	Ленинградская область, Ломоносовский район, МО "Горбунковское"

	сельское поселение", Глуховский парклесхоз
47:14:0401001:19	Ленинградская область, Ломоносовский район, МО "Горбунковское сельское поселение", Глуховский парклесхоз
47:14:0401001:18	Ленинградская область, Ломоносовский район, МО "Горбунковское сельское поселение", Глуховский парклесхоз
47:14:0401001:22	Ленинградская область, Ломоносовский район, МО "Горбунковское сельское поселение", Глуховский парклесхоз
47:14:0401001:23	Ленинградская область, Ломоносовский район, МО "Горбунковское сельское поселение", Глуховский парклесхоз
47:14:0401001:21	Ленинградская область, Ломоносовский район, МО "Горбунковское сельское поселение", Глуховский парклесхоз
47:14:0401001:40	Ленинградская область, Ломоносовский район, Ломоносовское лесничество, Володарское участковое лесничество квартал № 23 выдел 16, квартал № 24 выдел 8, квартал № 25 выдел 9, квартал № 26 выдел 16, квартал № 27 выдел 16, квартал № 28 выдел 22, квартал № 29 выдел 11, квартал № 32 часть выдела 7. квартал № 33 выдел 12, квартал № 34 выдел 14, квартал № 42 часть выдела 1
47:14:0401001:10	Ленинградская область, Ломоносовский район, МО "Горбунковское сельское поселение", Глуховский парклесхоз
47:14:0401001:12	Ленинградская область, Ломоносовский район, МО "Горбунковское сельское поселение", Глуховский парклесхоз
47:14:0401001:13	Ленинградская область, Ломоносовский район, МО "Горбунковское сельское поселение", Глуховский парклесхоз
47:14:0401001:14	Ленинградская область, Ломоносовский район, МО "Горбунковское сельское поселение", Глуховский парклесхоз
47:14:0401001:6	Ленинградская область, Ломоносовский район, МО "Горбунковское сельское поселение", Глуховский парклесхоз
47:14:0401001:8	Ленинградская область, Ломоносовский район, МО "Горбунковское сельское поселение", Глуховский парклесхоз
47:14:0401001:9	Ленинградская область, Ломоносовский район, МО "Горбунковское сельское поселение", Глуховский парклесхоз
47:14:0401001:7	Ленинградская область, Ломоносовский район, МО "Горбунковское сельское поселение", Глуховский парклесхоз
47:14:0401001:5	Ленинградская область, Ломоносовский район, МО "Горбунковское сельское поселение", Глуховский парклесхоз
47:14:0401001:4	Ленинградская область, Ломоносовский район, МО "Горбунковское сельское поселение", Глуховский парклесхоз
47:14:0401001:3	Ленинградская область, Ломоносовский район, МО "Горбунковское сельское поселение", Глуховский парклесхоз
47:14:0401001:1	Ленинградская область, Ломоносовский район, МО "Горбунковское сельское поселение", Глуховский парклесхоз
47:14:0000000:39109 (Земельный участок в составе ЕЗП 47:14:0000000:32)	Ленинградская область, Ломоносовский муниципальный район

**ОПИСАНИЕ МЕСТОПОЛОЖЕНИЯ ГРАНИЦ**  
**Публичный сервитут объекта электросетевого хозяйства**  
**«ВЛ 110 кВ Южная - 16»**

(наименование объекта, местоположение границ которого описано (далее - объект)

Раздел 1

Сведения об объекте		
№ п/п	Характеристики объекта	Описание характеристик
1	2	3
1.	Местоположение объекта	Ленинградская область, Ломоносовский район
2.	Площадь объекта ± величина погрешности определения площади ( $P \pm \Delta P$ ) кв.м. $\Delta P = \pm 3,5 * M_t * \sqrt{P}$	297 257 ± 191 м <sup>2</sup>
3.	Иные характеристики объекта	<p><b>Протяженность, км: 6,76</b> <b>Количество опор: 33</b> <b>Публичный сервитут под объект электросетевого хозяйства</b> <b>Цель установления:</b> В соответствии со ст. 39.37 Земельного Кодекса Российской Федерации «Цели установления публичного сервитута». В порядке, предусмотренном настоящей главой, публичный сервитут устанавливается для использования земельных участков и (или) земель в следующих целях: п.1. строительство, реконструкция, эксплуатация, капитальный ремонт объектов электросетевого хозяйства, тепловых сетей, водопроводных сетей, сетей водоотведения, линий и сооружений связи, линейных объектов системы газоснабжения, нефтепроводов и нефтепродуктопроводов, их неотъемлемых технологических частей, если указанные объекты являются объектами федерального, регионального или местного значения, либо необходимы для организации электро-, газо-, тепло-, водоснабжения населения и водоотведения, подключения (технологического присоединения) к сетям инженерно-технического обеспечения, либо переносятся в связи с изъятием земельных участков, на которых они ранее располагались, для государственных или муниципальных нужд (далее также - инженерные сооружения).</p> <p><b>Наименование объекта публичного сервитута: ВЛ 110 кВ Южная – 16</b></p> <p><b>Кадастровый район: 47:14</b></p>

Раздел 2

Сведения об объекте					
Сведения о местоположении границ объекта					
1. Система координат: МСК-47 (зона 2)					
2. Сведения о характерных точках границ объекта					
Обозначение характерных точек границ	Координаты, м		Метод определения координат характерной точки	Средняя квадратическая погрешность положения характерной точки (M <sub>t</sub> ), м	Описание обозначения точки на местности (при наличии)
	X	Y			
1	2	3	4	5	6
<b>Контур 1</b>					
1	428455.58	2186279.08	Аналитический	0.10	-
2	428484.19	2186312.25	Аналитический	0.10	-
3	428411.90	2186369.59	Аналитический	0.10	-
4	428499.07	2186507.17	Аналитический	0.10	-
5	428501.19	2186511.45	Аналитический	0.10	-
6	428502.25	2186516.10	Аналитический	0.10	-
7	428523.52	2186722.95	Аналитический	0.10	-
8	428546.23	2186946.09	Аналитический	0.10	-
9	428570.96	2187189.42	Аналитический	0.10	-
10	428596.01	2187433.07	Аналитический	0.10	-
11	428620.84	2187676.33	Аналитический	0.10	-
12	428645.91	2187919.99	Аналитический	0.10	-
13	428670.79	2188163.56	Аналитический	0.10	-
14	428679.55	2188248.81	Аналитический	0.10	-
15	428642.33	2188317.19	Аналитический	0.10	-
16	428627.02	2188168.05	Аналитический	0.10	-
17	428602.14	2187924.49	Аналитический	0.10	-
18	428577.07	2187680.82	Аналитический	0.10	-
19	428552.24	2187437.56	Аналитический	0.10	-
20	428527.19	2187193.91	Аналитический	0.10	-
21	428502.46	2186950.54	Аналитический	0.10	-
22	428479.75	2186727.46	Аналитический	0.10	-
23	428458.23	2186526.37	Аналитический	0.10	-
24	428364.51	2186375.14	Аналитический	0.10	-
25	428361.48	2186367.32	Аналитический	0.10	-
26	428361.47	2186361.02	Аналитический	0.10	-
27	428363.43	2186355.03	Аналитический	0.10	-
28	428368.73	2186348.54	Аналитический	0.10	-
1	428455.58	2186279.08	Аналитический	0.10	-

## Сведения об объекте

### Контур 2

29	424707.97	2193522.33	Аналитический	0.10	-
30	424705.49	2193541.96	Аналитический	0.10	-
31	424699.26	2193548.49	Аналитический	0.10	-
32	424703.33	2193553.84	Аналитический	0.10	-
33	424692.80	2193565.22	Аналитический	0.10	-
34	424692.08	2193567.06	Аналитический	0.10	-
35	424687.56	2193562.86	Аналитический	0.10	-
36	424504.60	2193390.66	Аналитический	0.10	-
37	424342.60	2193239.72	Аналитический	0.10	-
38	424281.70	2193222.23	Аналитический	0.10	-
39	424214.49	2193203.06	Аналитический	0.10	-
40	423995.98	2193140.13	Аналитический	0.10	-
41	423794.71	2193082.40	Аналитический	0.10	-
42	423591.22	2193023.72	Аналитический	0.10	-
43	423358.03	2192956.56	Аналитический	0.10	-
44	423264.93	2192929.10	Аналитический	0.10	-
45	423152.99	2193051.33	Аналитический	0.10	-
46	423148.93	2193054.73	Аналитический	0.10	-
47	423144.12	2193056.94	Аналитический	0.10	-
48	422996.96	2193102.18	Аналитический	0.10	-
49	422990.62	2193103.06	Аналитический	0.10	-
50	422986.37	2193102.50	Аналитический	0.10	-
51	422982.34	2193101.05	Аналитический	0.10	-
52	422977.10	2193097.37	Аналитический	0.10	-
53	422796.01	2192920.40	Аналитический	0.10	-
54	422626.98	2192755.71	Аналитический	0.10	-
55	422449.12	2192699.79	Аналитический	0.10	-
56	422396.35	2192867.75	Аналитический	0.10	-
57	422327.00	2193086.52	Аналитический	0.10	-
58	422257.50	2193305.45	Аналитический	0.10	-
59	422188.08	2193524.43	Аналитический	0.10	-
60	422119.02	2193743.05	Аналитический	0.10	-
61	422049.25	2193962.01	Аналитический	0.10	-
62	421978.30	2194185.59	Аналитический	0.10	-
63	421910.52	2194399.47	Аналитический	0.10	-
64	421872.79	2194518.10	Аналитический	0.10	-
65	421883.75	2194614.21	Аналитический	0.10	-
66	421883.53	2194620.21	Аналитический	0.10	-
67	421881.98	2194624.98	Аналитический	0.10	-

**Сведения об объекте**

68	421879.29	2194629.22	Аналитический	0.10	-
69	421874.81	2194633.22	Аналитический	0.10	-
70	421847.70	2194650.91	Аналитический	0.10	-
71	421824.15	2194622.13	Аналитический	0.10	-
72	421838.36	2194607.32	Аналитический	0.10	-
73	421827.61	2194518.02	Аналитический	0.10	-
74	421827.56	2194513.65	Аналитический	0.10	-
75	421828.47	2194509.37	Аналитический	0.10	-
76	421869.09	2194386.21	Аналитический	0.10	-
77	421936.84	2194172.44	Аналитический	0.10	-
78	422007.80	2193948.81	Аналитический	0.10	-
79	422077.55	2193729.92	Аналитический	0.10	-
80	422146.60	2193511.32	Аналитический	0.10	-
81	422216.04	2193292.30	Аналитический	0.10	-
82	422285.53	2193073.37	Аналитический	0.10	-
83	422354.86	2192854.68	Аналитический	0.10	-
84	422414.64	2192664.29	Аналитический	0.10	-
85	422417.41	2192658.71	Аналитический	0.10	-
86	422420.16	2192655.58	Аналитический	0.10	-
87	422424.41	2192652.58	Аналитический	0.10	-
88	422429.29	2192650.78	Аналитический	0.10	-
89	422433.43	2192650.28	Аналитический	0.10	-
90	422439.60	2192651.17	Аналитический	0.10	-
91	422645.97	2192714.66	Аналитический	0.10	-
92	422650.34	2192716.60	Аналитический	0.10	-
93	422652.69	2192718.25	Аналитический	0.10	-
94	422826.40	2192889.28	Аналитический	0.10	-
95	422997.67	2193055.57	Аналитический	0.10	-
96	423124.50	2193016.09	Аналитический	0.10	-
97	423242.57	2192888.01	Аналитический	0.10	-
98	423247.32	2192884.22	Аналитический	0.10	-
99	423252.01	2192882.27	Аналитический	0.10	-
100	423257.04	2192881.57	Аналитический	0.10	-
101	423263.06	2192882.42	Аналитический	0.10	-
102	423370.21	2192914.80	Аналитический	0.10	-
103	423603.26	2192981.92	Аналитический	0.10	-
104	423806.75	2193040.60	Аналитический	0.10	-
105	424007.99	2193098.31	Аналитический	0.10	-
106	424226.45	2193161.23	Аналитический	0.10	-
107	424293.48	2193180.35	Аналитический	0.10	-

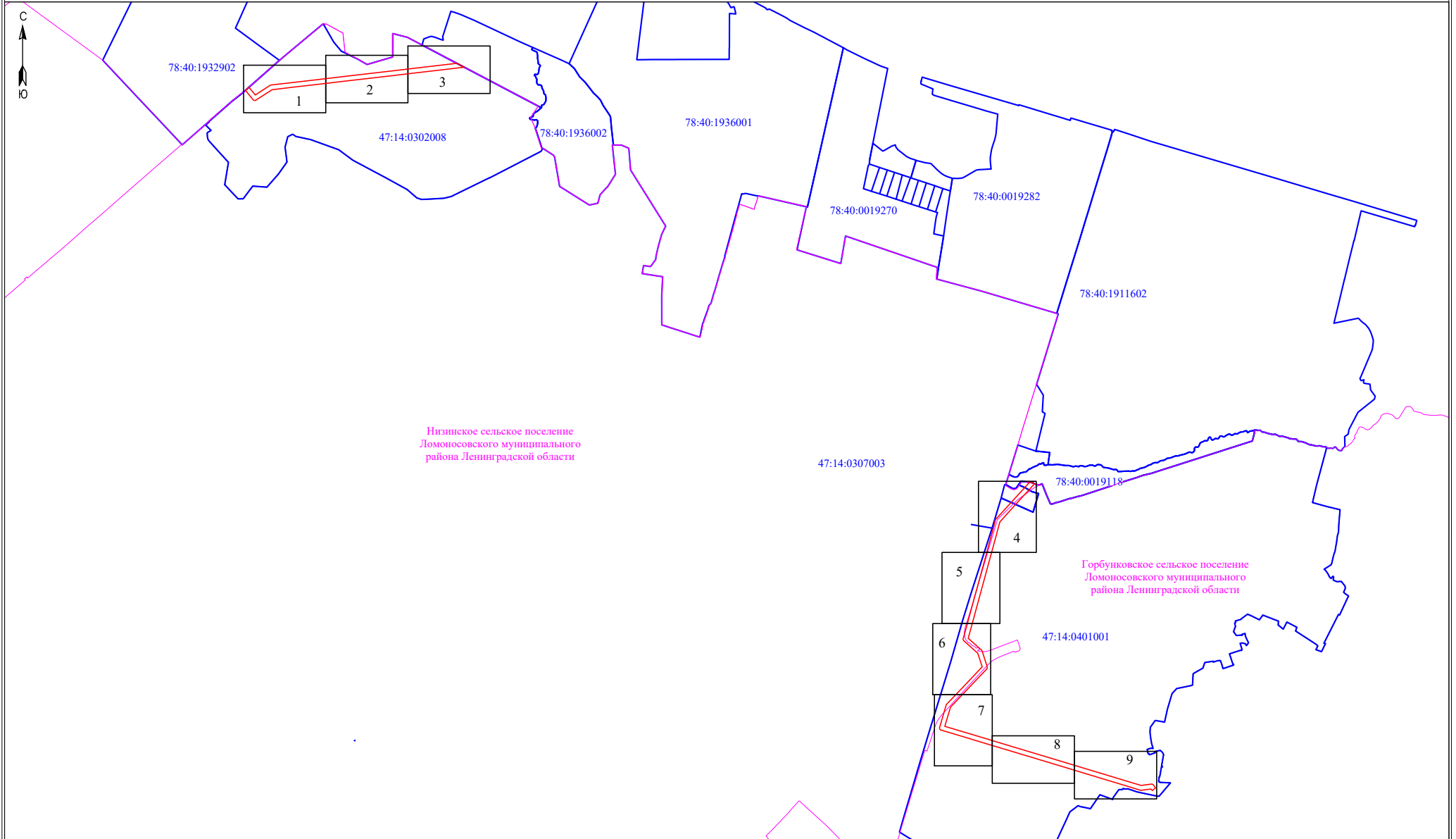
Сведения об объекте					
108	424360.34	2193198.14	Аналитический	0.10	-
109	424364.92	2193199.99	Аналитический	0.10	-
110	424368.92	2193202.92	Аналитический	0.10	-
111	424534.37	2193358.95	Аналитический	0.10	-
29	424707.97	2193522.33	Аналитический	0.10	-
3. Сведения о характерных точках части (частей) границы объекта					
Обозначение характерных точек части границы	Координаты, м		Метод определения координат характерной точки	Средняя квадратическая погрешность положения характерной точки (Mt), м	Описание обозначения точки на местности (при наличии)
	X	Y			
1	2	3	4	5	6
-	-	-	-	-	-

Раздел 3

Сведения об объекте							
Сведения о местоположении измененных (уточненных) границ объекта							
1. Система координат -							
2. Сведения о характерных точках границ объекта							
Обозначение характерных точек границ	Существующие координаты, м		Измененные (уточненные) координаты, м		Метод определения координат характерной точки	Средняя квадратическая погрешность положения характерной точки (Mt), м	Описание обозначения точки на местности (при наличии)
	X	Y	X	Y			
1	2	3	4	5	6	7	8
-	-	-	-	-	-	-	-
3. Сведения о характерных точках части (частей) границы объекта							
Обозначение характерных точек части границы	Существующие координаты, м		Измененные (уточненные) координаты, м		Метод определения координат характерной точки	Средняя квадратическая погрешность положения характерной точки (Mt), м	Описание обозначения точки на местности (при наличии)
	X	Y	X	Y			
1	2	3	4	5	6	7	8
-	-	-	-	-	-	-	-



Схема расположения границ публичного сервитута



Низинское сельское поселение  
Ломоносовского муниципального  
района Ленинградской области

Горбунковское сельское поселение  
Ломоносовского муниципального  
района Ленинградской области

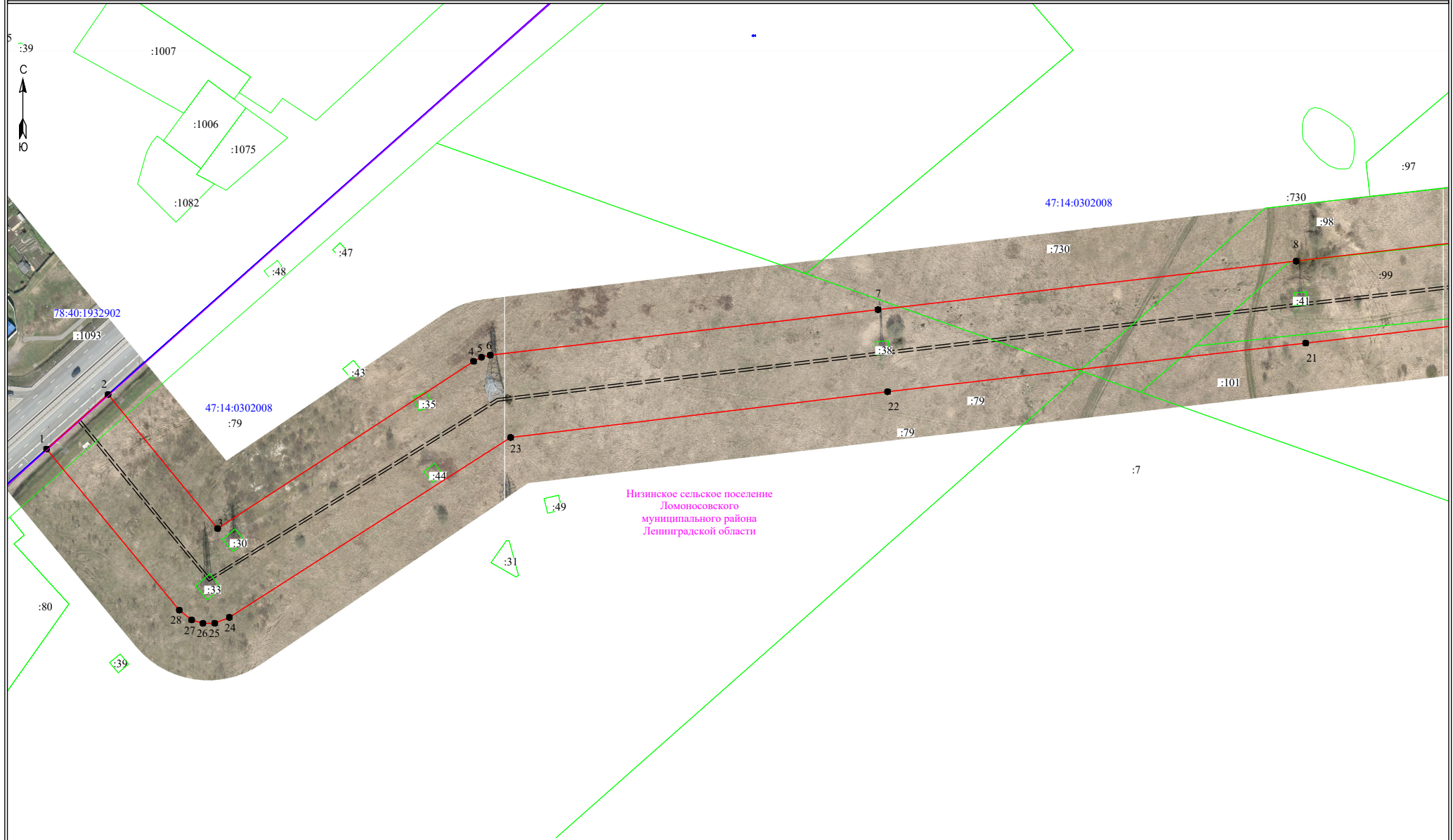
Масштаб 1 : 35 000

- 3 Условные обозначения:
- — — — — - обозначение характерных точек границы публичного сервитута
- — — — — - граница публичного сервитута
- — — — — - граница сооружения - ВЛ 110 кВ Южная-16 (кадастровый номер 0:0:0:801)
- — — — — - граница муниципального образования по сведениям ЕГРН
- 78:42:0018132 - номер кадастрового квартала
- — — — — - граница кадастрового квартала
- — — — — - граница земельного участка, сведения о котором содержатся в ЕГРН
- :39 - обозначение земельного участка, сведения о котором содержатся в ЕГРН

Подпись \_\_\_\_\_



Дата " 15 " декабря 2022 г



Нижинское сельское поселение  
Ломоносовского  
муниципального района  
Ленинградской области

Масштаб 1:2000

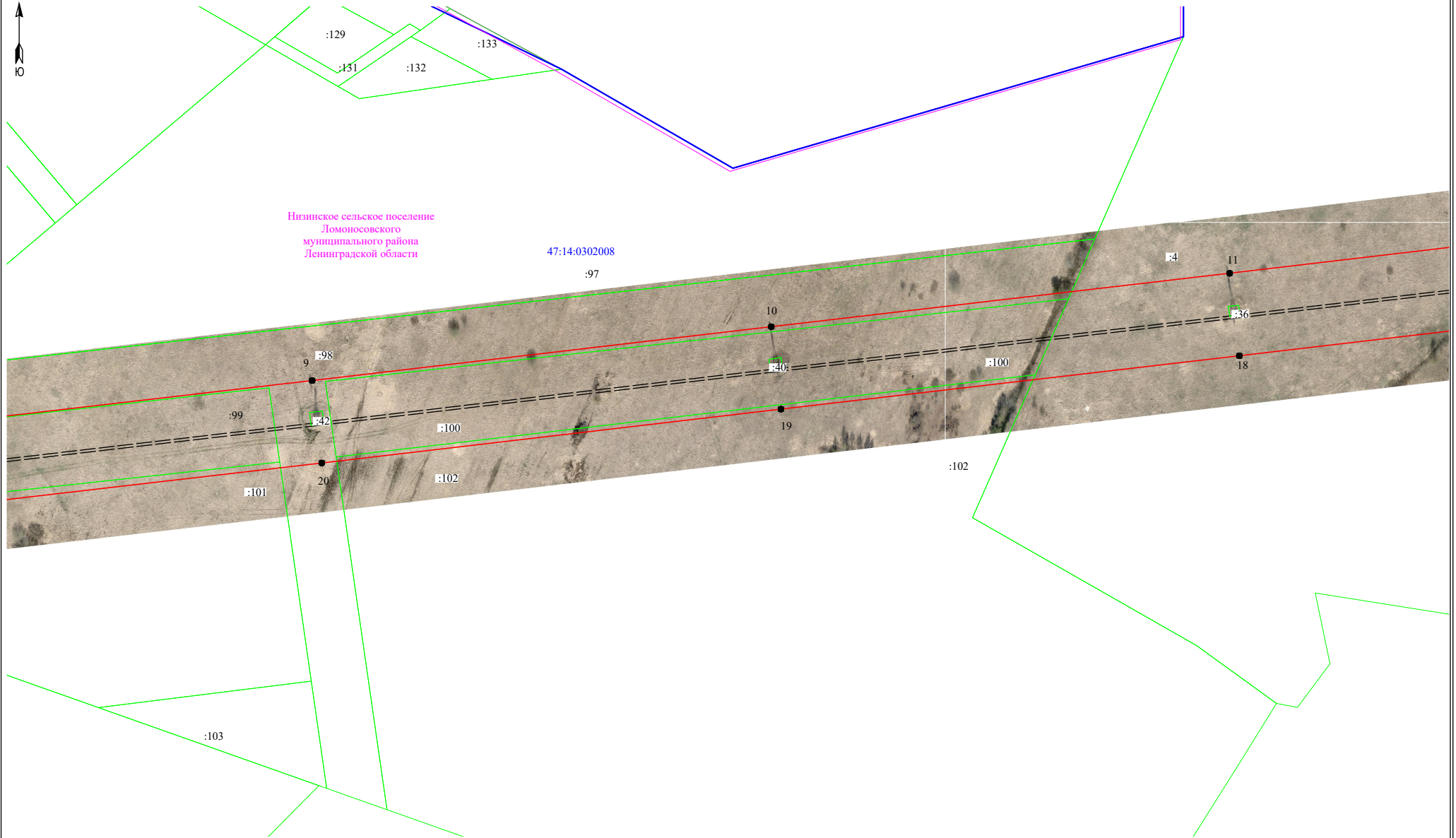
Условные обозначения:

- 3 - обозначение характерных точек границы публичного сервитута
- (красная линия) - граница публичного сервитута
- (черная пунктирная линия) - граница сооружения - ВЛ 110 кв Южная-16 (кадастровый номер 0:0:0:801)
- (розовая линия) - граница муниципального образования по сведениям ЕГРН
- 47:14:0401001 - номер кадастрового квартала
- (синяя линия) - граница кадастрового квартала
- (зеленая линия) - граница земельного участка, сведения о котором содержатся в ЕГРН
- 39 - обозначение земельного участка, сведения о котором содержатся в ЕГРН

Подпись \_\_\_\_\_



Дата " 15 " декабря 2022 г



Низинское сельское поселение  
Ломоносовского  
муниципального района  
Ленинградской области

47:14:0302008  
:97

4

11

36

18

100

10

19

9

20

99

101

100

102

102

103

Условные обозначения:

- 3 - обозначение характерных точек границы публичного сервитута
- граница публичного сервитута
- - - граница сооружения - ВЛ 110 кВ Южная-16 (кадастровый номер 0:0:0:801)
- граница муниципального образования по сведениям ЕГРН
- 47:14:0401001 - номер кадастрового квартала
- граница кадастрового квартала
- граница земельного участка, сведения о котором содержатся в ЕГРН

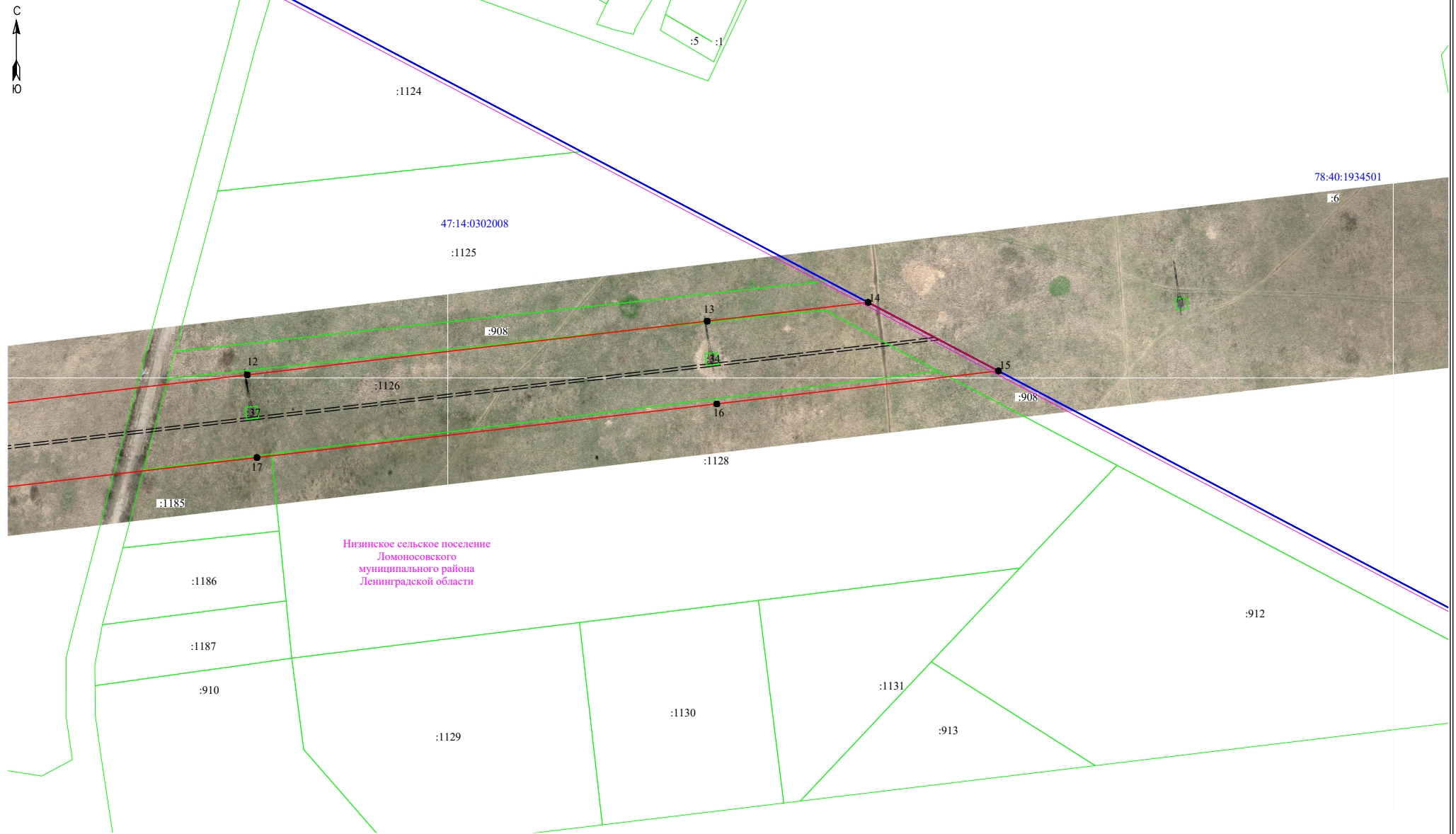
Масштаб 1:2000

Подпись \_\_\_\_\_



Дата " 15 " декабря 2022 г

Схема расположения границ публичного сервитута



Низинское сельское поселение  
Ломоносовского  
муниципального района  
Ленинградской области

Масштаб 1:2000

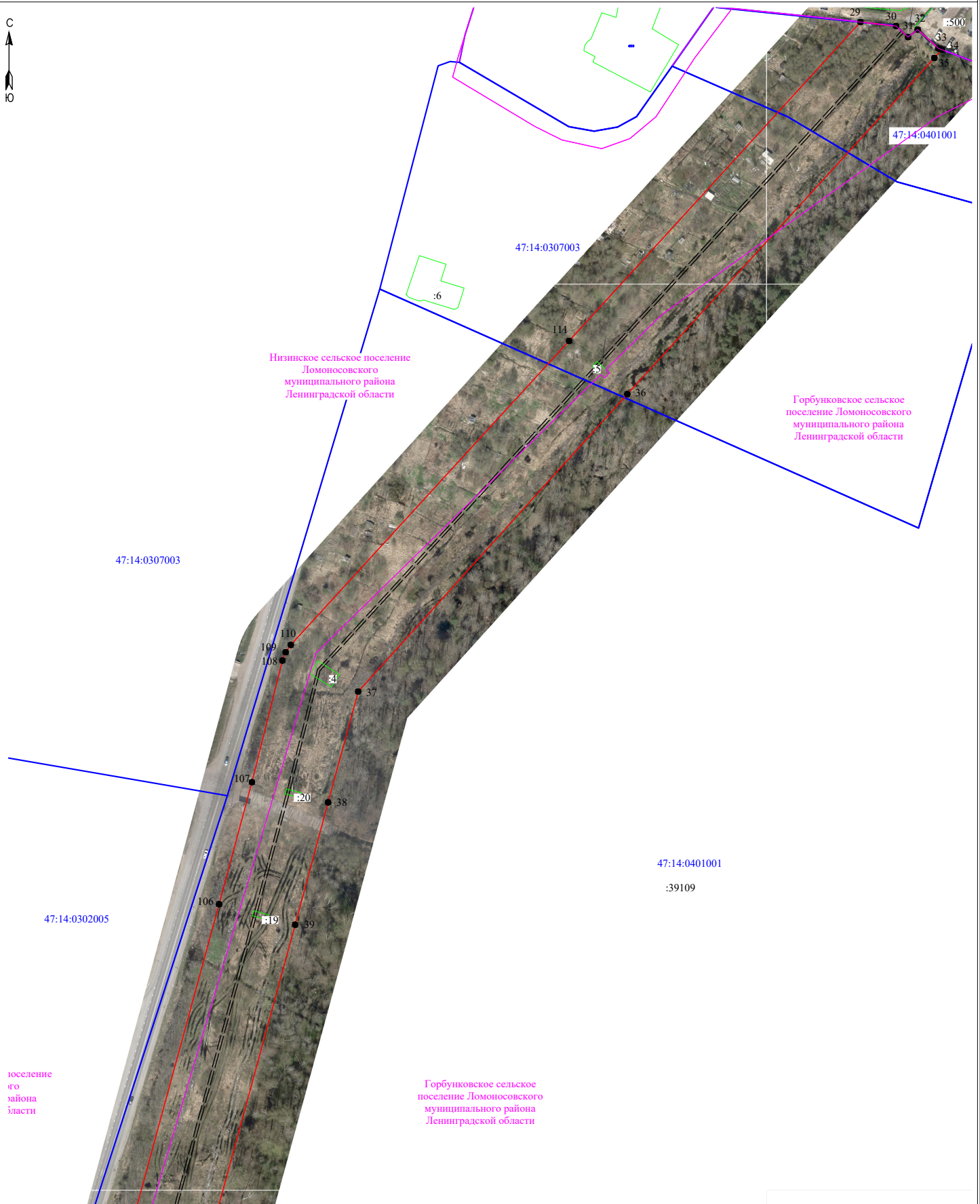
Условные обозначения:

- 3 - обозначение характерных точек границы публичного сервитута
- (red) - граница публичного сервитута
- (dashed) - граница сооружения - ВЛ 110 кв Южная-16 (кадастровый номер 0:0:0:801)
- (magenta) - граница муниципального образования по сведениям ЕГРН
- 47:14:0401001 - номер кадастрового квартала
- (blue) - граница кадастрового квартала
- (green) - граница земельного участка, сведения о котором содержатся в ЕГРН
- 139 - обозначение земельного участка, сведения о котором содержатся в ЕГРН

Подпись \_\_\_\_\_



Дата " 15 " декабря 2022 г



Масштаб 1:2000

Условные обозначения:

- 3 - обозначение характерных точек границы публичного сервитута
- — — — — граница публичного сервитута
- — — — — граница сооружения - ВЛ 110 кВ Южная-16 (кадастровый номер 0:0:0:801)
- — — — — граница муниципального образования по сведениям ЕГРН
- 47:14:0401001 - номер кадастрового квартала
- — — — — граница кадастрового квартала
- — — — — граница земельного участка, сведения о котором содержатся в ЕГРН
- :39 - обозначение земельного участка, сведения о котором содержатся в ЕГРН

Подпись \_\_\_\_\_



Дата " 15 " декабря 2022 г



47:14:0302005

47:14:0401001  
:39109

Низинское сельское поселение  
Ломоносовского  
муниципального района  
Ленинградской области

Горбунковское сельское  
поселение Ломоносовского  
муниципального района  
Ленинградской области

Масштаб 1:2000

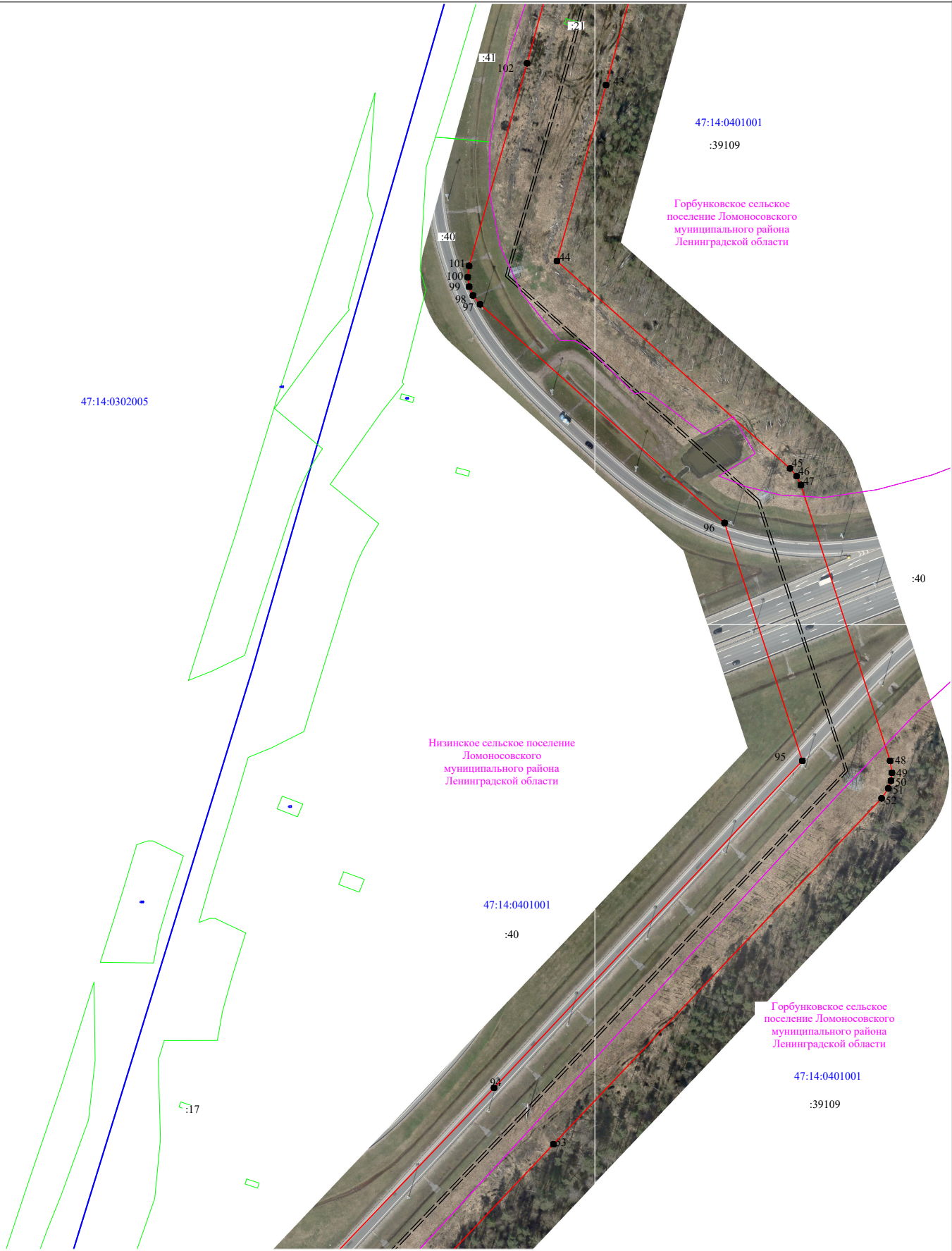
Условные обозначения:

- 3 - обозначение характерных точек границы публичного сервитута
- граница публичного сервитута
- — — — — - граница сооружения - ВЛ 110 кВ Южная-16 (кадастровый номер 0:0:0:801)
- граница муниципального образования по сведениям ЕГРН
- 47:14:0401001 - номер кадастрового квартала
- граница кадастрового квартала
- граница земельного участка, сведения о котором содержатся в ЕГРН
- :39 - обозначение земельного участка, сведения о котором содержатся в ЕГРН

Подпись \_\_\_\_\_



Дата " 15 " декабря 2022 г



Масштаб 1:2000

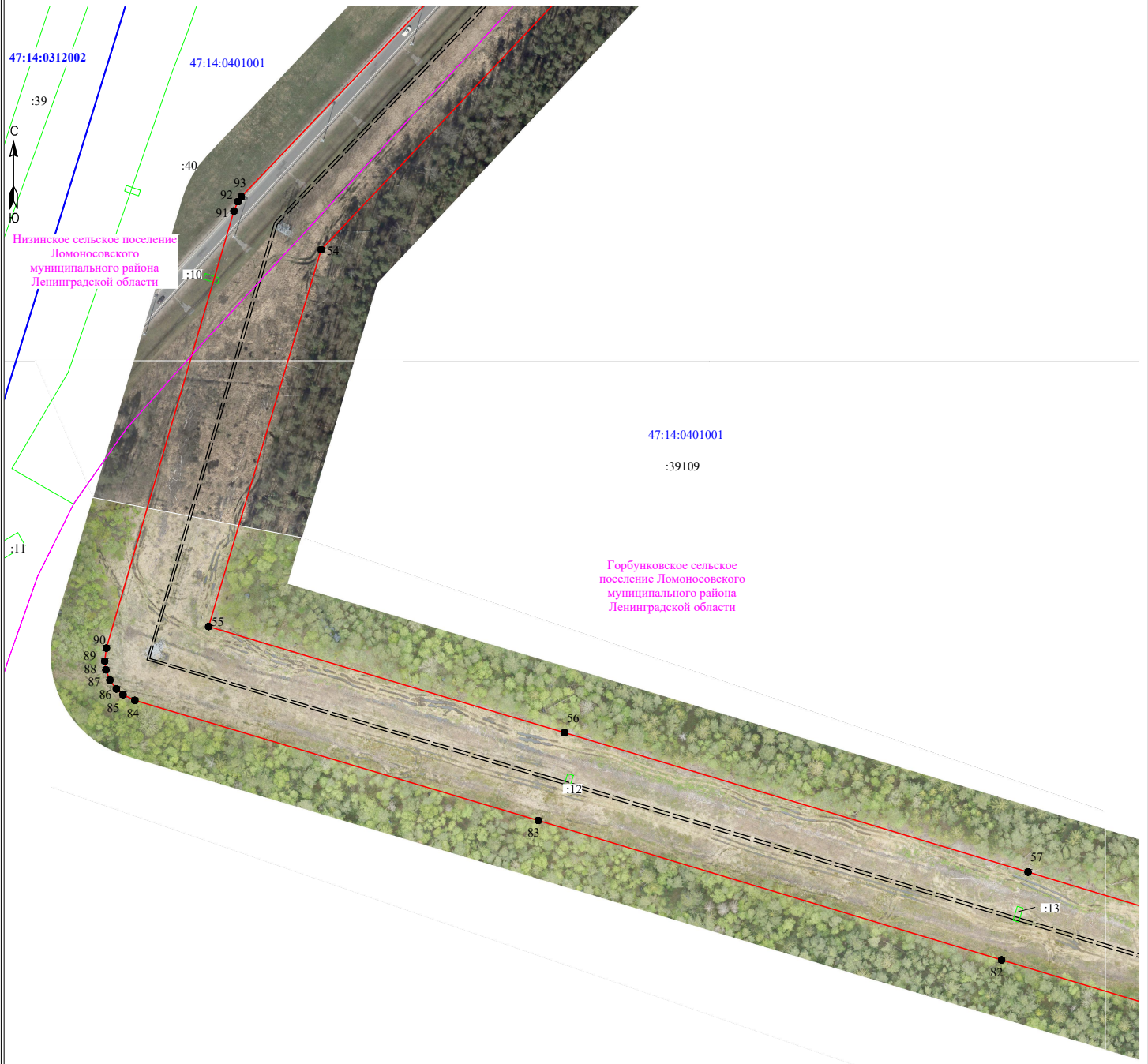
Условные обозначения:

- 3 - обозначение характерных точек границы публичного сервитута
- граница публичного сервитута
- граница сооружения - ВЛ 110 кВ Южная-16 (кадастровый номер 0:0:0:801)
- граница муниципального образования по сведениям ЕГРН
- 47:14:0401001 - номер кадастрового квартала
- граница кадастрового квартала
- граница земельного участка, сведения о котором содержатся в ЕГРН
- :39 - обозначение земельного участка, сведения о котором содержатся в ЕГРН



Подпись \_\_\_\_\_

Дата " 15 " декабря 2022 г



Масштаб 1:2000

Условные обозначения:

- 3 - обозначение характерных точек границы публичного сервитута
- — — — — граница публичного сервитута
- — — — — граница сооружения - ВЛ 110 кВ Южная-16 (кадастровый номер 0:0:0:801)
- — — — — граница муниципального образования по сведениям ЕГРН
- 47:14:0401001 - номер кадастрового квартала
- — — — — граница кадастрового квартала
- — — — — граница земельного участка, сведения о котором содержатся в ЕГРН
- :39 - обозначение земельного участка, сведения о котором содержатся в ЕГРН

Подпись \_\_\_\_\_



Дата " 15 " декабря 2022 г



Горбунковское сельское  
поселение Ломоносовского  
муниципального района  
Ленинградской области

47:14:0401001

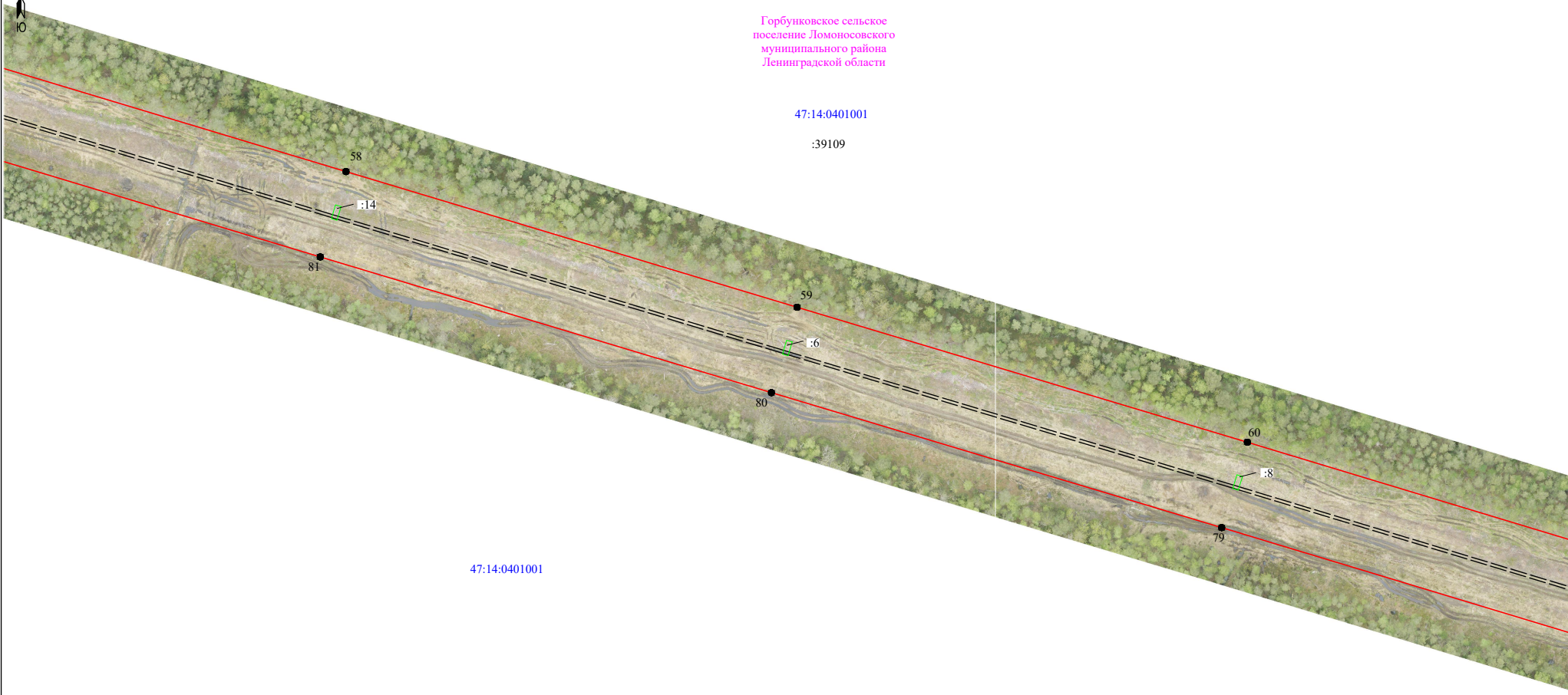
:39109

47:14:0401001

Масштаб 1:2000

Подпись \_\_\_\_\_

Дата " 15 " декабря 2022 г



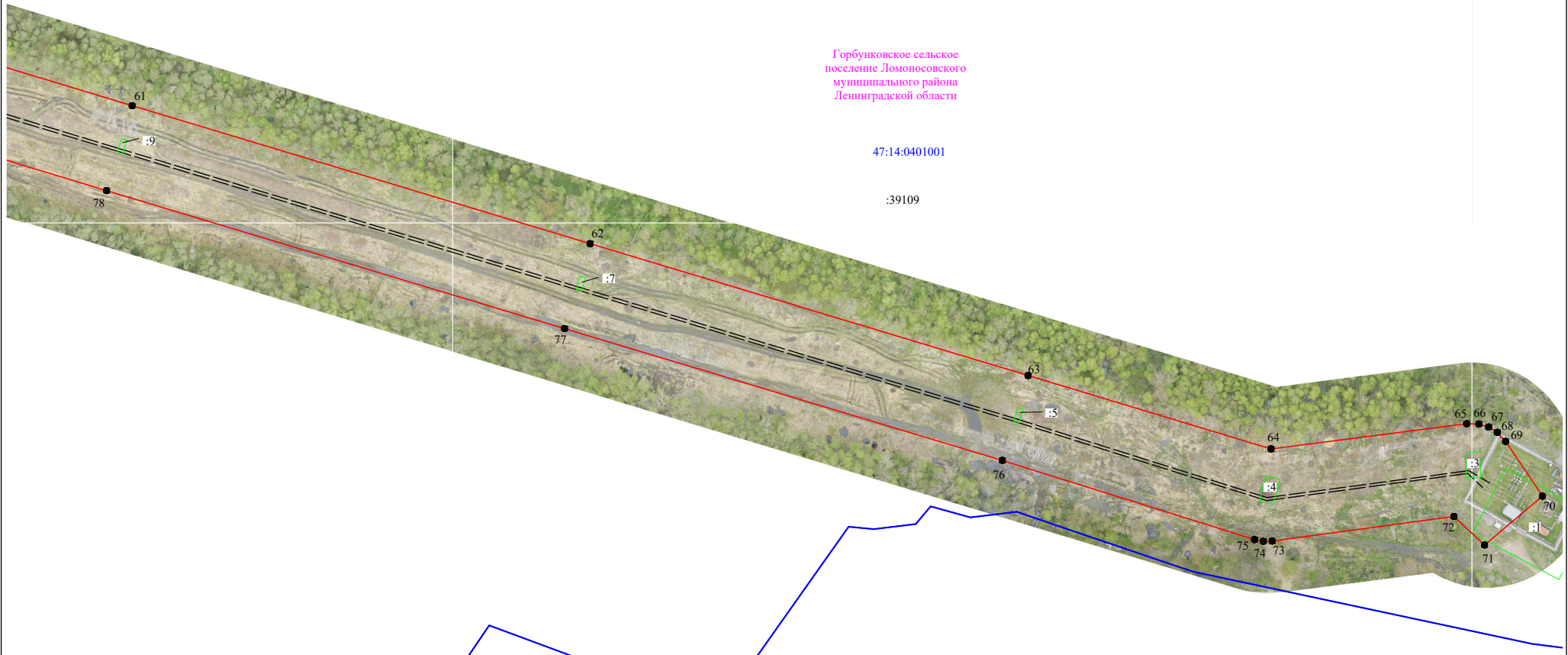
- Условные обозначения:
- 3 - обозначение характерных точек границы публичного сервитута
  - (red line) - граница публичного сервитута
  - (dashed line) - граница сооружения - ВЛ 110 кв Южная-16 (кадастровый номер 0:0:0:801)
  - (pink line) - граница муниципального образования по сведениям ЕГРН
  - 47:14:0401001 - номер кадастрового квартала
  - (blue line) - граница кадастрового квартала
  - (green dashed line) - граница земельного участка, сведения о котором содержатся в ЕГРН
  - 39 - обозначение земельного участка, сведения о котором содержатся в ЕГРН



Горбунковское сельское поселение Ломоносовского муниципального района Ленинградской области

47:14:0401001

:39109



Условные обозначения:

- 3 - обозначение характерных точек границы публичного сервитута
- (red) - граница публичного сервитута
- (dashed black) - граница сооружения - ВЛ 110 кв Южная-16 (кадастровый номер 0:0:0:801)
- (pink) - граница муниципального образования по сведениям ЕГРН
- 47:14:0401001 - номер кадастрового квартала
- (blue) - граница кадастрового квартала
- (green) - граница земельного участка, сведения о котором содержатся в ЕГРН

Масштаб 1:2000

Подпись \_\_\_\_\_



Дата " 15 " декабря 2022 г

<b>Ходатайство об установлении публичного сервитута</b>	
1	Ленинградский областной комитет по управлению государственным имуществом (наименование органа, принимающего решение об установлении публичного сервитута)
2	Сведения о лице, представившем ходатайство об установлении публичного сервитута (далее – заявитель):
2.1	Полное наименование Публичное акционерное общество «Россети Ленэнерго»
2.2	Сокращенное наименование (при наличии) ПАО «Россети Ленэнерго»
2.3	Организационно-правовая форма Публичное акционерное общество
2.4	Почтовый адрес (индекс, субъект Российской Федерации, населенный пункт, улица, дом) 197227, г. Санкт-Петербург, ул. Гаккелевская, д. 21, литера А
2.5	Адрес электронной почты office@lenenergo.ru
2.6	ОГРН 1027809170300
2.7	ИНН 7803002209
3	Сведения о представителе заявителя:
3.1	Фамилия Буянов
3.1	Имя Илья
3.1	Отчество (при наличии) Владимирович
3.2	Адрес электронной почты (при наличии) nauy-12@yandex.ru
3.3	Телефон +7(921) 793-02-42
3.4	Наименование и реквизиты документа, подтверждающего полномочия представителя заявителя Доверенность №273-22 от 09.11.2022г.
4	Прошу установить публичный сервитут в отношении земель и (или) земельного(ых) участка(ов) в целях (указываются цели, предусмотренные статьей 39.37 Земельного кодекса Российской Федерации или статьей 3.6 Федерального закона от 25 октября 2001 г. N 137-ФЗ "О введении в действие Земельного кодекса Российской Федерации", частью 4.2 статьи 25 Федерального закона от 8 ноября 2007 г. N 257-ФЗ "Об автомобильных дорогах и о дорожной деятельности в Российской Федерации и о внесении изменений в отдельные законодательные акты Российской Федерации"): <u>эксплуатация объекта электросетевого хозяйства регионального значения ВЛ 110 кВ Южная – 16</u>
5	Испрашиваемый срок публичного сервитута <u>49 лет</u>
6	Срок, в течение которого использование земельного участка (его части) и (или) расположенного на нем объекта недвижимости в соответствии с их разрешенным использованием будет в соответствии с подпунктом 4 пункта 1 статьи 39.41 Земельного кодекса Российской Федерации невозможно или существенно затруднено в связи с осуществлением деятельности, для обеспечения которой устанавливается публичный сервитут (при возникновении таких обстоятельств) <u>от 3 до 60 дней</u>
7	Объект электросетевого хозяйства регионального значения <u>ВЛ 110 кВ Южная – 16</u> отображен в схеме территориального планирования Ленинградской области в области электроэнергетики, утвержденной постановлением Правительства Ленинградской области от 17.06.2021 № 381. Схема территориального планирования Ленинградской области в области электроэнергетики размещена на сайте комитета градостроительной

	политики Ленинградской области ( <a href="http://arch.lenobl.ru">http://arch.lenobl.ru</a> ).	
8	Сведения о правообладателе инженерного сооружения, которое переносится в связи с изъятием земельного участка для государственных или муниципальных нужд, а также о правообладателе инженерного сооружения, являющегося линейным объектом, реконструкция, капитальный ремонт которого (реконструкция, капитальный ремонт участков (частей) которого) осуществляются в связи с планируемым строительством, реконструкцией, капитальным ремонтом объектов капитального строительства, в случае, если заявитель не является правообладателем указанного инженерного сооружения (в данном случае указываются сведения в объеме, предусмотренном строкой 2 настоящей формы) (заполняется в случае, если ходатайство об установлении публичного сервитута подается с целью установления публичного сервитута в целях реконструкции инженерного сооружения, являющегося линейным объектом, реконструкции его участка (части), которое переносится в связи с изъятием такого земельного участка для государственных или муниципальных нужд, а также если ходатайство об установлении публичного сервитута подается с целью установления публичного сервитута в целях реконструкции, капитального ремонта инженерного сооружения, являющегося линейным объектом, реконструкции, капитального ремонта его участков (частей))	
9	Кадастровые номера земельных участков (при их наличии), в отношении которых подано ходатайство об установлении публичного сервитута, адреса или иное описание местоположения таких земельных участков	<b>ВЛ 110 кв Южная – 16</b> См. Приложение 1
10	Право, на котором инженерное сооружение принадлежит заявителю (если подано ходатайство об установлении публичного сервитута для реконструкции, капитального ремонта или эксплуатации указанного инженерного сооружения, реконструкции или капитального ремонта участка (части) инженерного сооружения, являющегося линейным объектом) <u>собственность от 25.04.2013г № 01/001/2013-071</u>	
11	Сведения о способах представления результатов рассмотрения ходатайства:	
	в виде электронного документа, который направляется уполномоченным органом заявителю посредством электронной почты	<u>          да          </u> (да/нет)
	в виде бумажного документа, который заявитель получает непосредственно при личном обращении или посредством почтового отправления	<u>          да          </u> (да/нет)
12	Документы, прилагаемые к ходатайству: 1. Сведения о границах публичного сервитута, включающие графическое описание местоположения границ публичного сервитута и перечень координат характерных точек этих границ в системе координат, установленной для ведения Единого государственного реестра недвижимости, в форме электронного документа в формате xml (1 шт.) 2. Выписка из Единого государственного реестра юридических лиц № ЮЭ9965-22-160848744 от 31.08.2022 3. Свидетельство о государственной регистрации права от 25.11.2013г № АА 001216 4. Доверенность №273-22 от 09.11.2022г.	
13	Подтверждаю согласие на обработку персональных данных (сбор, систематизацию, накопление, хранение, уточнение (обновление, изменение), использование, распространение (в том числе передачу), обезличивание, блокирование, уничтожение персональных данных, а также иных действий, необходимых для обработки персональных данных в соответствии с законодательством Российской	

	Федерации), в том числе в автоматизированном режиме	
14	Подтверждаю, что сведения, указанные в настоящем ходатайстве, на дату представления ходатайства достоверны; документы (копии документов) и содержащиеся в них сведения соответствуют требованиям, установленным статьей 39.41 Земельного кодекса Российской Федерации	
15	Подпись:	Дата:
	<p style="text-align: center;">_____</p> <p style="text-align: center;">Буянов И.В.</p> <p style="text-align: center;">(подпись)                      (инициалы, фамилия)</p>	<p style="text-align: center;">« ____ » _____ 2023 г.</p>