

Сообщение о возможном установлении публичного сервитута

В соответствии с п. 3 ст. 39.42 Земельного кодекса Российской Федерации Ленинградский областной комитет по управлению государственным имуществом настоящим сообщает, что в целях строительства, реконструкции, эксплуатации линейного объекта регионального значения «Заходы ЛЭП 110 кВ на ПС 330 Менделеевская по титулу «Строительство заходов КЛ 110 кВ на ПС 330 кВ Ломоносовская ориентировочной протяженностью 2х8 км» (этап 3-4)» (далее – Объект) возможно установление публичного сервитута в отношении земельных участков согласно приложению.

Объект отображен в схеме территориального планирования Ленинградской области в области электроэнергетики, утвержденной постановлением Правительства Ленинградской области от 17.06.2021 № 381. Схема территориального планирования Ленинградской области в области электроэнергетики размещена на сайте комитета градостроительной политики Ленинградской области (<http://arch.lenobl.ru>).

Заинтересованные лица могут ознакомиться с поступившим ходатайством об установлении публичного сервитута и прилагаемым к нему описанием местоположения границ публичного сервитута в Ленинградском областном комитете по управлению государственным имуществом (191124, Санкт-Петербург, ул. Лафонская, д. 6, лит. А, тел. (8812)5394138).

Подать заявления об учете прав на земельный участок можно по адресу Ленинградского областного комитета по управлению государственным имуществом (191124, Санкт-Петербург, ул. Лафонская, д. 6, лит. А).

Срок подачи заявлений об учете прав на земельный участок, в отношении которого испрашивается публичный сервитут, составляет 15 (пятнадцать) дней со дня опубликования данного сообщения (в соответствии с п. 8 ст. 39.42 Земельного кодекса Российской Федерации).

Время приема заинтересованных лиц для ознакомления с поступившим ходатайством об установлении публичного сервитута и подачи заявлений в рабочие дни с 9-00 до 13-00 и с 14-00 до 17-00.

Данная информация размещена на официальных сайтах Ленинградского областного комитета по управлению государственным имуществом (<http://kugi.lenobl.ru>), МО «Низинское сельское поселение» Ломоносовского муниципального района Ленинградской области (<https://nizino.info>).

Приложения: перечень земельных участков на 1 л;
описание местоположения границ публичного сервитута на 10 л.

Перечень земельных участков, в отношении которых устанавливается публичный сервитут

Кадастровый номер земельного участка	Адрес или описание местоположения земельного участка
47:14:0302008:63	Ленинградская область, Ломоносовский район, МО "Низинское сельское поселение", ЗАО "Петродворцовое"
47:14:0302008:30	Ленинградская область, Ломоносовский район, МО "Низинское сельское поселение", ЗАО "Петродворцовое"
47:14:0302008:33	Ленинградская область, Ломоносовский район, МО "Низинское сельское поселение", ЗАО "Петродворцовое"
47:14:0302008:1193	Российская Федерация, Ленинградская область, Ломоносовский муниципальный район, Низинское сельское поселение, д. Троицкая Гора
47:14:0302008:1192	Российская Федерация, Ленинградская область, Ломоносовский муниципальный район, Низинское сельское поселение, д. Троицкая Гора
47:14:0302008:45	Ленинградская область, Ломоносовский район, МО "Низинское сельское поселение", ЗАО "Петродворцовое"
47:14:0302008:1194	Российская Федерация, Ленинградская область, Ломоносовский муниципальный район, Низинское сельское поселение, д. Троицкая Гора
47:14:0302008:44	Ленинградская область, Ломоносовский район, МО "Низинское сельское поселение", ЗАО "Петродворцовое"
47:14:0302008:68	Ленинградская область, Ломоносовский район, МО "Низинское сельское поселение", д. Троицкая гора
47:14:0302008:66	Ленинградская область, Ломоносовский район, МО "Низинское сельское поселение", д. Троицкая гора
47:14:0302008:75	Ленинградская область, Ломоносовский район, МО "Низинское сельское поселение", дер. Троицкая гора, участок 2/1
47:14:0302008	Ленинградская область, Ломоносовский район, МО "Низинское сельское поселение", дер. Троицкая гора

ГРАФИЧЕСКОЕ ОПИСАНИЕ

местоположения границ населенных пунктов, территориальных зон, особо охраняемых природных территорий, зон с особыми условиями использования территории

Публичный сервитут для использования земель и земельных участков в целях строительства, реконструкции, эксплуатации линейного объекта электросетевого хозяйства и его неотъемлемых технологических частей регионального значения «Заходы ЛЭП 110 кВ на ПС 330 кВ Менделеевская» (по титулу: «Строительство заходов КЛ 110 кВ на ПС 330 кВ Ломоносовская ориентировочной протяженностью 2х8км») (этап 3-4)»

(наименование объекта, местоположение границ которого описано (далее - объект))

Раздел 1

Сведения об объекте

№ п/п	Характеристики объекта	Описание характеристик
1	2	3
1.	Местоположение объекта	Ленинградская область, район Ломоносовский, поселок Троицкая Гора
2.	Площадь объекта +/- величина погрешности определения площади (Р +/- Дельта Р)	33244 +/- 64 м ²
3.	Иные характеристики объекта	Публичный сервитут для использования земель и земельных участков в целях строительства, реконструкции, эксплуатации линейного объекта электросетевого хозяйства и его неотъемлемых технологических частей регионального значения «Заходы ЛЭП 110 кВ на ПС 330 кВ Менделеевская» (по титулу: «Строительство заходов КЛ 110 кВ на ПС 330 кВ Ломоносовская ориентировочной протяженностью 2х8км») (этап 3-4)» Сроком действия 49 лет в интересах ПАО "РОССЕТИ ЛЕНЭНЕРГО" ОГРН 1027809170300 ИНН 7803002209 Юридический адрес 197227, город Санкт-Петербург, Гаккелевская ул, д. 21 литера А Электронный адрес office@lenenergo.ru Телефон 7 (812) 595-86-13

Раздел 2

Сведения о местоположении границ объекта

1. Система координат МСК-47, зона 2

2. Сведения о характерных точках границ объекта

Обозначение характерных точек границ	Координаты, м		Метод определения координат характерной точки	Средняя квадратическая погрешность положения характерной точки (M _t), м	Описание обозначения точки на местности (при наличии)
	X	Y			
1	2	3	4	5	6
1	427877.25	2186404.70	Аналитический метод	0.10	Закрепление отсутствует
2	427875.94	2186403.14	Аналитический метод	0.10	Закрепление отсутствует
3	427709.09	2186586.50	Аналитический метод	0.10	Закрепление отсутствует
4	427698.39	2186577.45	Аналитический метод	0.10	Закрепление отсутствует
5	427866.88	2186392.30	Аналитический метод	0.10	Закрепление отсутствует
6	427744.65	2186246.09	Аналитический метод	0.10	Закрепление отсутствует
7	427639.72	2186120.22	Аналитический метод	0.10	Закрепление отсутствует
8	427650.47	2186111.26	Аналитический метод	0.10	Закрепление отсутствует
9	427755.39	2186237.12	Аналитический метод	0.10	Закрепление отсутствует
10	427876.39	2186381.85	Аналитический метод	0.10	Закрепление отсутствует
11	427890.88	2186365.92	Аналитический метод	0.10	Закрепление отсутствует
12	427983.70	2186386.17	Аналитический метод	0.10	Закрепление отсутствует
13	428109.79	2186246.39	Аналитический метод	0.10	Закрепление отсутствует
14	428300.00	2186288.64	Аналитический метод	0.10	Закрепление отсутствует
15	428372.31	2186374.39	Аналитический метод	0.10	Закрепление отсутствует
16	428374.13	2186363.28	Аналитический метод	0.10	Закрепление отсутствует
17	428387.95	2186365.54	Аналитический метод	0.10	Закрепление отсутствует
18	428385.73	2186379.09	Аналитический метод	0.10	Закрепление отсутствует
19	428400.83	2186372.63	Аналитический метод	0.10	Закрепление отсутствует
20	428410.27	2186383.83	Аналитический метод	0.10	Закрепление отсутствует
21	428374.75	2186399.00	Аналитический метод	0.10	Закрепление отсутствует
22	428292.36	2186301.30	Аналитический метод	0.10	Закрепление отсутствует

2. Сведения о характерных точках границ объекта					
Обозначение характерных точек границ	Координаты, м		Метод определения координат характерной точки	Средняя квадратическая погрешность положения характерной точки (Mt), м	Описание обозначения точки на местности (при наличии)
	X	Y			
1	2	3	4	5	6
23	428115.00	2186262.38	Аналитический метод	0.10	Закрепление отсутствует
24	427988.62	2186401.57	Аналитический метод	0.10	Закрепление отсутствует
25	427895.80	2186381.32	Аналитический метод	0.10	Закрепление отсутствует
26	427885.45	2186392.69	Аналитический метод	0.10	Закрепление отсутствует
27	427886.76	2186394.25	Аналитический метод	0.10	Закрепление отсутствует
28	427893.27	2186387.08	Аналитический метод	0.10	Закрепление отсутствует
29	427991.01	2186408.22	Аналитический метод	0.10	Закрепление отсутствует
30	428117.05	2186268.21	Аналитический метод	0.10	Закрепление отсутствует
31	428289.60	2186306.91	Аналитический метод	0.10	Закрепление отсутствует
32	428377.10	2186411.09	Аналитический метод	0.10	Закрепление отсутствует
33	428487.73	2186513.80	Аналитический метод	0.10	Закрепление отсутствует
34	428476.97	2186522.76	Аналитический метод	0.10	Закрепление отсутствует
35	428368.09	2186422.13	Аналитический метод	0.10	Закрепление отсутствует
36	428281.94	2186319.56	Аналитический метод	0.10	Закрепление отсутствует
37	428122.22	2186284.36	Аналитический метод	0.10	Закрепление отсутствует
38	427995.95	2186423.62	Аналитический метод	0.10	Закрепление отсутствует
39	427898.20	2186402.48	Аналитический метод	0.10	Закрепление отсутствует
40	427895.82	2186405.09	Аналитический метод	0.10	Закрепление отсутствует
41	427940.53	2186458.57	Аналитический метод	0.10	Закрепление отсутствует
42	427929.79	2186467.55	Аналитический метод	0.10	Закрепление отсутствует
43	427886.31	2186415.54	Аналитический метод	0.10	Закрепление отсутствует
44	427721.37	2186596.90	Аналитический метод	0.10	Закрепление отсутствует
45	427710.70	2186587.87	Аналитический метод	0.10	Закрепление отсутствует
1	427877.25	2186404.70	Аналитический метод	0.10	Закрепление отсутствует

3. Сведения о характерных точках части (частей) границы объекта

Обозначение характерных точек части границы	Координаты, м		Метод определения координат характерной точки	Средняя квадратическая погрешность положения характерной точки (Mt), м	Описание обозначения точки на местности (при наличии)
	X	Y			
1	2	3	4	5	6
-	-	-	-	-	-

Раздел 3

Сведения о местоположении измененных (уточненных) границ объекта

1. Система координат -

2. Сведения о характерных точках границ объекта

Обозначение характерных точек границ	Существующие координаты, м		Измененные (уточненные) координаты, м		Метод определения координат характерной точки	Средняя квадратическая погрешность положения характерной точки (M _t), м	Описание обозначения точки на местности (при наличии)
	X	Y	X	Y			
1	2	3	4	5	6	7	8
-	-	-	-	-	-	-	

3. Сведения о характерных точках части (частей) границы объекта



Обозначение характерных точек части границы	Существующие координаты, м		Измененные (уточненные) координаты, м		Метод определения координат характерной точки	Средняя квадратическая погрешность положения характерной точки (M _t), м	Описание обозначения точки на местности (при наличии)
	X	Y	X	Y			
1	2	3	4	5	6	7	8
-	-	-	-	-	-	-	

Схема расположения границ публичного сервитута



Масштаб 1:5000

Условные обозначения

-  - Проектная граница публичного сервитута
-  - Граница кадастрового квартала

47:14:0302008 - Номер кадастрового квартала

Ленинградская область Ломоносовский район Низинское СП Наименование субъекта и муниципального района

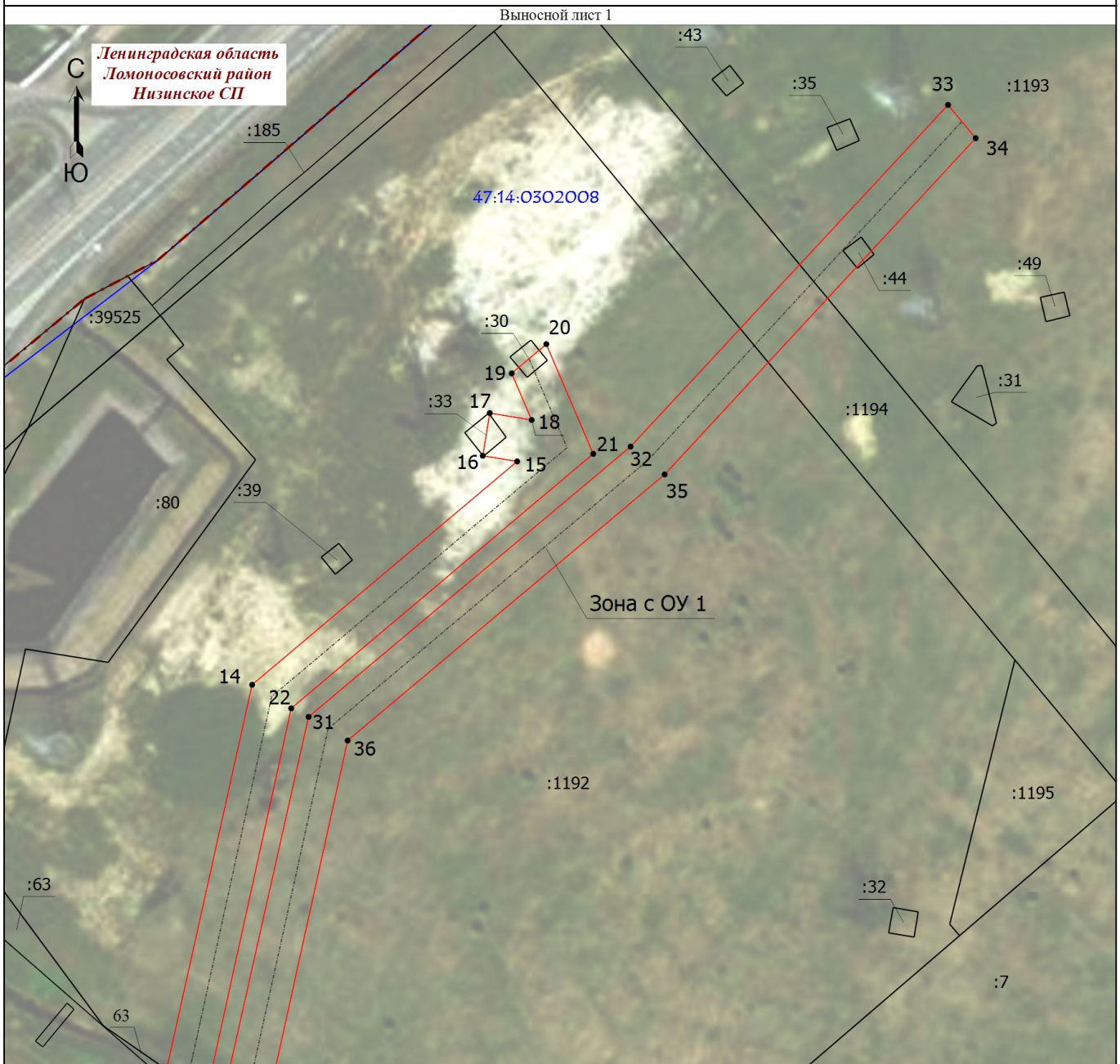
Подпись _____

Дата " ____ " ____ г.

Место для оттиска печати (при наличии) лица, составившего описание местоположения границ объекта



Схема расположения границ публичного сервитута



Условные обозначения

- | | | | |
|----------------------|--|---|--|
| | - Проектная граница публичного сервитута | | - Характерная точка проектной границы публичного сервитута |
| Зона с ОУ 1 | - Зона с особыми условиями использования территории | 1 | - Обозначение характерной точки проектной границы публичного сервитута |
| :185 | - Кадастровый номер земельного участка в кадастровом квартале | | - Часть границы, сведения ЕГРН о которой позволяют однозначно определить ее положение на местности |
| | - Граница кадастрового квартала | | - Установленные границы административно-территориальных образований |
| | - Обозначение проектного местоположения инженерного сооружения - ВЛ 110 кВ | Ленинградская область | - Наименование субъекта и муниципального района |
| 47:14:0302008 | - Номер кадастрового квартала | Ломоносовский район Низинское СП | |

Подпись _____

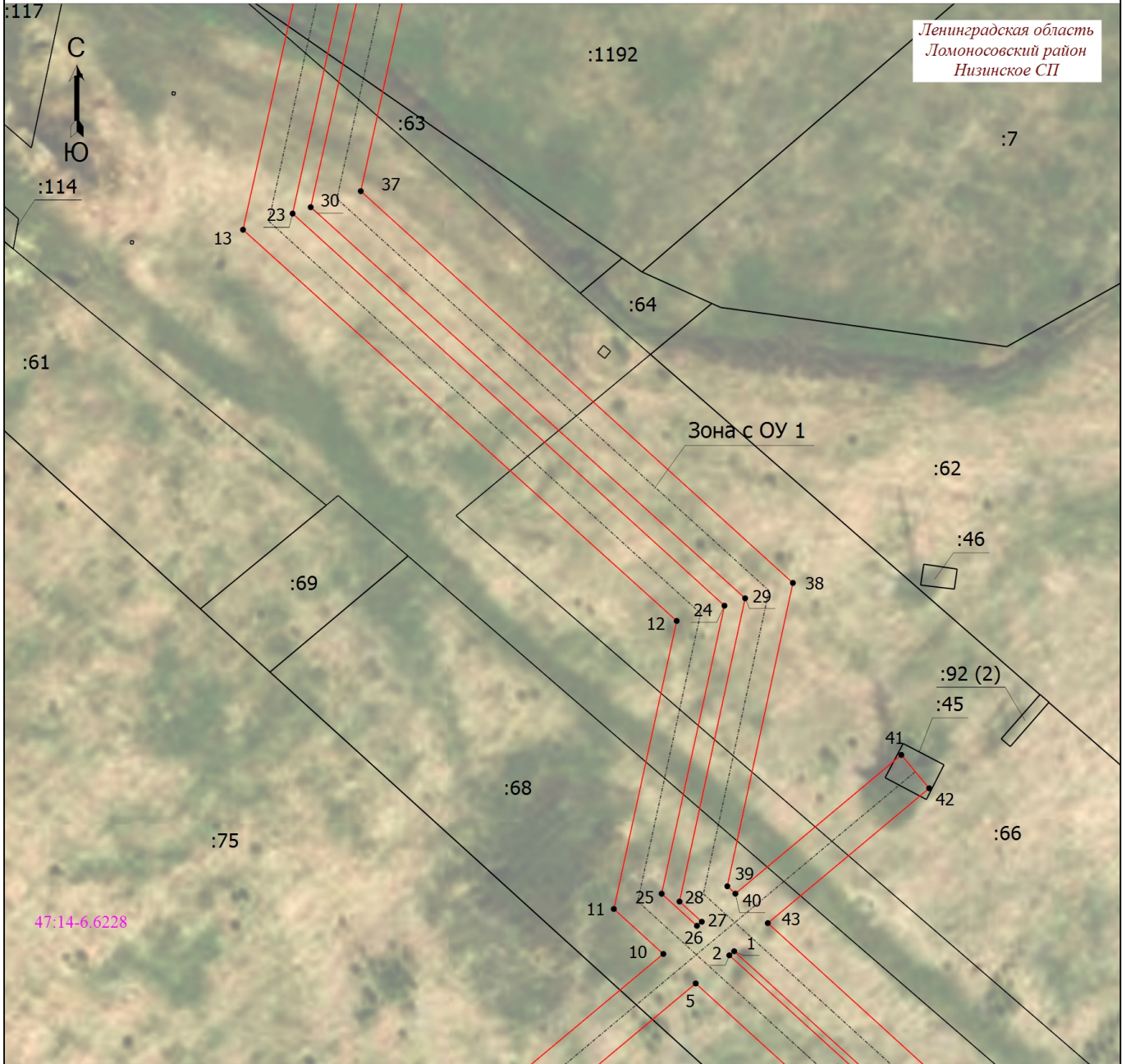


Дата " 24 " _____ 2023 г.

Место для оттиска печати (при наличии) лица, составившего описание местоположения границ объекта

Схема расположения границ публичного сервитута

Выносной лист 2



Ленинградская область
Ломоносовский район
Низинское СП

Масштаб 1:2000

Условные обозначения

- | | | | |
|----------------------|--|----------|--|
| | - Проектная граница публичного сервитута | | - Характерная точка проектной границы публичного сервитута |
| Зона с ОУ 1 | - Зона с особыми условиями использования территории | 1 | - Обозначение характерной точки проектной границы публичного сервитута |
| :114 | - Кадастровый номер земельного участка в кадастровом квартале | | - Часть границы, сведения ЕГРН о которой позволяют однозначно определить ее положение на местности |
| | - обозначение проектного местоположения инженерного сооружения - ВЛ 110 кВ | | - Наименование субъекта и муниципального района |
| 47:14:0302008 | - Номер кадастрового квартала | | |

Ленинградская область
Ломоносовский район Низинское СП



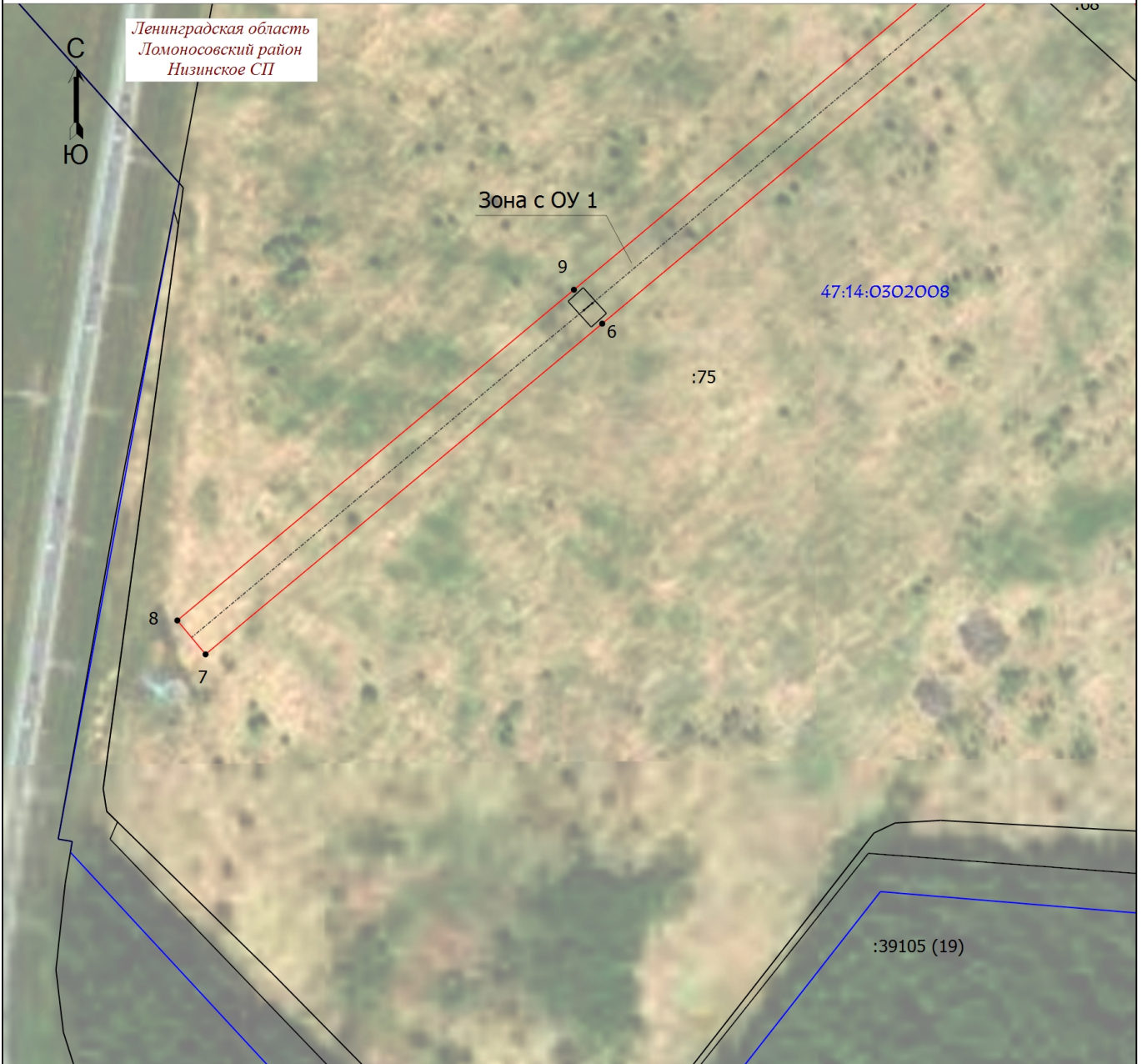
Подпись _____

Дата " **24** " _____ **2023** г.

Место для оттиска печати (при наличии) лица, составившего описание местоположения границ объекта

Схема расположения границ публичного сервитута

Выносной лист 3



Масштаб 1:2000

Условные обозначения

- | | | | |
|---|---|----------------------|--|
| | - Проектная граница публичного сервитута | | - Характерная точка проектной границы публичного сервитута |
| Зона с ОУ 1 | - Зона с особыми условиями использования территории | 1 | - Обозначение характерной точки проектной границы публичного сервитута |
| :68 | - Кадастровый номер земельного участка в кадастровом квартале | | - Часть границы, сведения ЕГРН о которой позволяют однозначно определить ее положение на местности |
| | - Граница кадастрового квартала | | - Обозначение проектного местоположения инженерного сооружения - ВЛ 110 кВ |
| Ленинградская область | - Наименование субъекта и муниципального района | 47:14:0302008 | - Номер кадастрового квартала |
| Ломоносовский район Низинское СП | | | |

Подпись _____

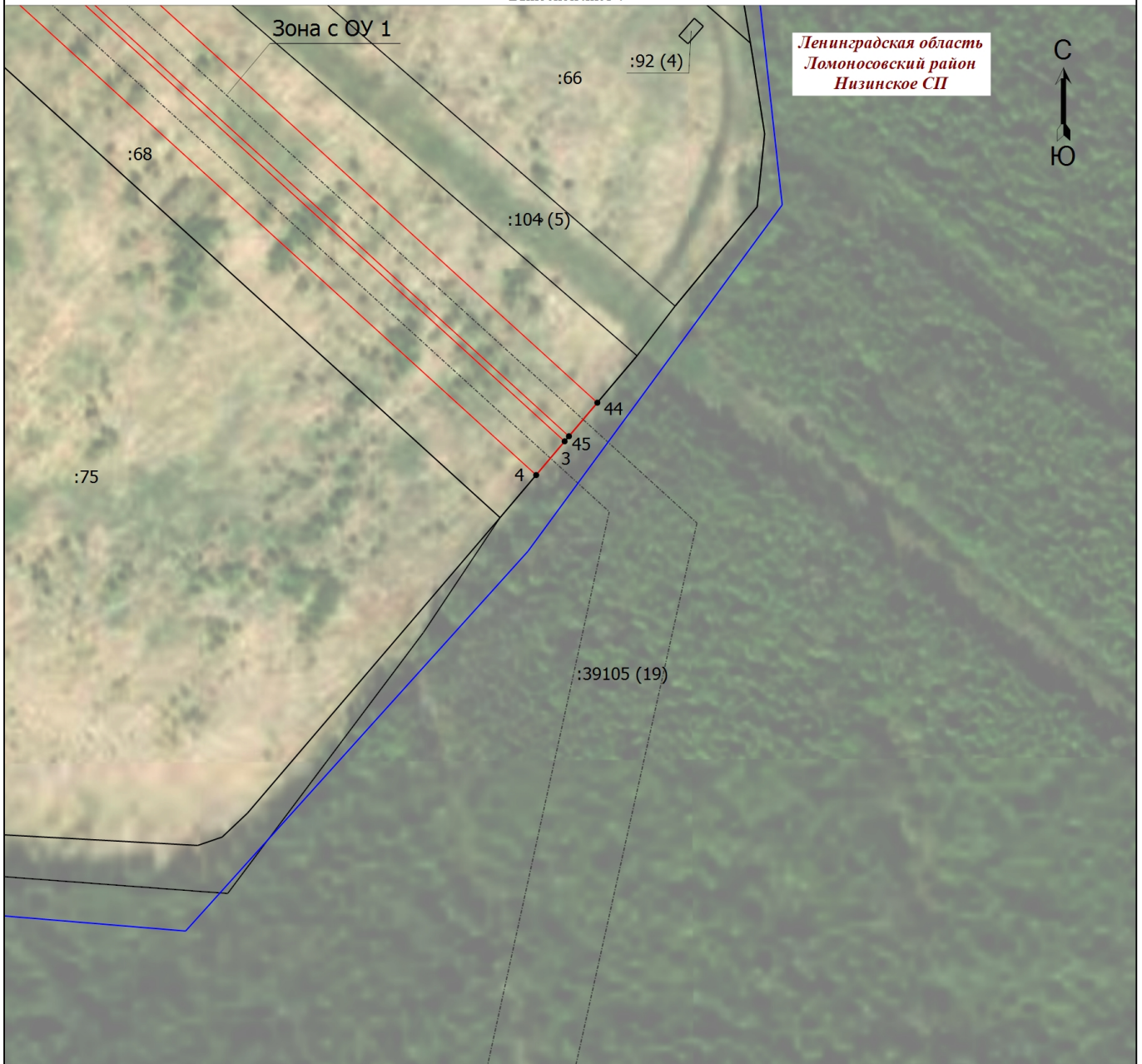


Дата " **24** " **2023** г.

Место для оттиска печати (при наличии) лица, составившего описание местоположения границ объекта

Схема расположения границ публичного сервитута

Выносной лист 4



Масштаб 1:2000

Условные обозначения

- | | | | |
|---|---|----------------------|--|
| | - Проектная граница публичного сервитута | | - Характерная точка проектной границы публичного сервитута |
| Зона с ОУ 1 | - Зона с особыми условиями использования территории | | - Обозначение характерной точки проектной границы публичного сервитута |
| Зона с ОУ 1 | - Зона с особыми условиями использования территории | | - Часть границы, сведения ЕГРН о которой позволяют однозначно определить ее положение на местности |
| :66 | - Кадастровый номер земельного участка в кадастровом квартале | 47:14:0302008 | - Номер кадастрового квартала |
| | - Граница кадастрового квартала | | - Обозначение проектного местоположения инженерного сооружения - ВЛ 110 кВ |
| Ленинградская область
Ломоносовский район Низинское СП | - Наименование субъекта и муниципального района | | |

Подпись _____



Дата " **24** " _____ **2023** г.

Место для оттиска печати (при наличии) лица, составившего описание местоположения границ объекта

26.04.2023 № 12/06-15/1336

На № _____ от _____

Публичное акционерное общество
«Россети Ленэнерго»
197227, г. Санкт-Петербург,
вн. тер. г. муниципальный округ Озеро Долгое,
ул. Гаккелевская, д. 21, литера А
тел. 8 (800) 220-0-220
e-mail: office@lenenergo.ru
www.rosseti-lenenergo.ru
КПП 781401001; ОКТМО 40325000
ИНН 7803002209; ОГРН 1027809170300

Об установлении публичного сервитута (Ломоносовская 3-4
этап)

Председателю Ленинградского
областного комитета
по управлению государственным
имуществом

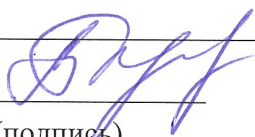
М.Р. Тоноян

Ходатайство об установлении публичного сервитута	
1	Ленинградский областной комитет по управлению государственным имуществом
2	Сведения о лице, представившем ходатайство об установлении публичного сервитута (далее - заявитель):
2.1	Полное наименование Публичное акционерное общество «Россети Ленэнерго»
2.2	Сокращенное наименование ПАО «Россети Ленэнерго»
2.3	Организационно-правовая форма Публичное акционерное общество
2.4	Почтовый адрес (индекс, субъект Российской Федерации, населенный пункт, улица, дом) 197227, РФ, Санкт-Петербург, вн. тер. г. МО Озеро Долгое, ул. Гаккелевская, д. 21, лит. А
2.5	Фактический адрес (индекс, субъект Российской Федерации, населенный пункт, улица, дом) 197227, РФ, Санкт-Петербург, вн. тер. г. МО Озеро Долгое, ул. Гаккелевская, д. 21, лит. А
2.6	Адрес электронной почты Buyanov.IV@lenenergo.ru
2.7	ОГРН 1027809170300
2.8	ИНН 7803002209
3	Сведения о представителе заявителя:
3.1	Фамилия Буянов
	Имя Илья
	Отчество (при наличии) Владимирович

3.2	Адрес электронной почты	Buyanov.IV@lenenergo.ru
3.3	Телефон	494-39-83
3.4	Наименование и реквизиты документа, подтверждающего полномочия представителя заявителя	Доверенность от 17.01.2023 № 7-23
4	<p>Прошу установить публичный сервитут в отношении земель и (или) земельного(ых) участка(ов) в целях (указываются цели, предусмотренные статьей 39.37 Земельного кодекса Российской Федерации или статьей 3.6 Федерального закона от 25 октября 2001 г. N 137-ФЗ "О введении в действие Земельного кодекса Российской Федерации"): строительство, реконструкция, эксплуатация линейного объекта регионального значения «Заходы ЛЭП 110 кВ на ПС 330 Меделевская» по титулу «Строительство заходов КЛ 110 кВ на ПС 330 кВ Ломоносовская ориентировочной протяженностью 2*8 км» (этап 3-4)»</p>	
5	Испрашиваемый срок публичного сервитута – 49 лет	
6	<p>Срок, в течение которого в соответствии с расчетом заявителя использование земельного участка (его части) и(или) расположенного на нем объекта недвижимости в соответствии с их разрешенным использованием будет в соответствии с <u>подпунктом 4 пункта 1 статьи 39.41</u> Земельного кодекса Российской Федерации невозможно или существенно затруднено (при возникновении таких обстоятельств) – 11 месяцев.</p>	
7	<p>Обоснование необходимости установления сервитута – строительство, реконструкция, эксплуатация линейного объекта регионального значения «Заходы ЛЭП 110 кВ на ПС 330 Меделевская» по титулу «Строительство заходов КЛ 110 кВ на ПС 330 кВ Ломоносовская ориентировочной протяженностью 2*8 км» (этап 3-4)». Схема территориального планирования Ленинградской области, утвержденная Постановлением Правительства Ленинградской области от 17.06.2021 №381, инвестиционная программа ПАО «Россети Ленэнерго», утвержденная приказом Минэнерго России от 02.12.2019 №16@ «Об утверждении изменений, вносимых в инвестиционную программу ПАО «Россети Ленэнерго», утвержденную приказом Минэнерго России от 28.12.2015 №1041, с изменениями, внесенными приказом Минэнерго России от 21.12.2018 №27@», документация по планировке территории, утвержденная Распоряжением Правительства Ленинградской области от 28.03.2023 № 196-р.</p>	
8	<p>Сведения о правообладателе инженерного сооружения, которое переносится в связи с изъятием земельного участка для государственных или муниципальных нужд в случае, если заявитель не является собственником указанного инженерного сооружения (в данном случае указываются сведения в объеме, предусмотренном <u>пунктом 2</u> настоящей Формы) (заполняется в случае, если ходатайство об установлении публичного сервитута подается с целью установления сервитута в целях реконструкции инженерного сооружения, которое переносится в связи с изъятием такого земельного участка для государственных или муниципальных нужд)</p>	

9	Кадастровые номера земельных участков (при их наличии), в отношении которых испрашивается публичный сервитут и границы которых внесены в Единый государственный реестр недвижимости, адреса или иное описание местоположения таких земельных участков	<p>47:14:0302008:63 Ленинградская область, Ломоносовский район, МО "Низинское сельское поселение", ЗАО "Петродворцовое" 47:14:0302008:30</p> <p>Ленинградская область, Ломоносовский район, МО "Низинское сельское поселение", ЗАО "Петродворцовое" 47:14:0302008:33</p> <p>Ленинградская область, Ломоносовский район, МО "Низинское сельское поселение", ЗАО "Петродворцовое" 47:14:0302008:1193</p> <p>Российская Федерация, Ленинградская область, Ломоносовский муниципальный район, Низинское сельское поселение, д. Троицкая Гора 47:14:0302008:1192</p> <p>Российская Федерация, Ленинградская область, Ломоносовский муниципальный район, Низинское сельское поселение, д. Троицкая Гора 47:14:0302008:45</p> <p>Ленинградская область, Ломоносовский район, МО "Низинское сельское поселение", ЗАО "Петродворцовое" 47:14:0302008:1194</p> <p>Российская Федерация, Ленинградская область, Ломоносовский муниципальный район, Низинское сельское поселение, д. Троицкая Гора 47:14:0302008:44</p> <p>Ленинградская область, Ломоносовский район, МО "Низинское сельское поселение", ЗАО "Петродворцовое"</p>
---	---	--

		<p>47:14:0302008:68 Ленинградская область, Ломоносовский район, МО "Низинское сельское поселение", д. Троицкая гора 47:14:0302008:66 Ленинградская область, Ломоносовский район, МО "Низинское сельское поселение", д. Троицкая гора 47:14:0302008:75 Ленинградская область, Ломоносовский район, МО "Низинское сельское поселение", дер. Троицкая гора, участок 2/1 47:14:0302008 Ленинградская область, Ломоносовский район, МО "Низинское сельское поселение", дер. Троицкая гора</p>
10	Вид права, на котором инженерное сооружение принадлежит заявителю (если подано ходатайство об установлении публичного сервитута в целях реконструкции или эксплуатации инженерного сооружения): право собственности.	
11	Сведения о способах представления результатов рассмотрения ходатайства:	<div style="border: 1px solid black; width: 40px; height: 100px; display: flex; align-items: center; justify-content: center; margin-left: 20px;">+</div> <p style="text-align: center;">выдать на руки в Леноблкомимуществе выдать на руки в МФЦ, расположенном по адресу: направить по почте направить в электронной форме в личный кабинет на ПГУ ЛО/ЕПГУ</p>
12	Документы, прилагаемые к ходатайству:	<ol style="list-style-type: none"> 1. Схемы - на CD. 2. Описание местоположения границ публичного сервитута с координатами характерных точек и планом границ - на CD. 3. Распоряжение Правительства Ленинградской области от 28.03.2023 № 196-р - на CD. 4. Копия доверенности на И.В. Буянова от 17.01.2023 № 7-23 - на CD. 5. Копия паспорта И.В. Буянова - на CD. 6. Схема расположения границ публичного сервитута - на CD. 7. Перечень пересекаемых участков - на CD.

13	Подтверждаю согласие на обработку персональных данных (сбор, систематизацию, накопление, хранение, уточнение (обновление, изменение), использование, распространение (в том числе передачу), обезличивание, блокирование, уничтожение персональных данных, а также иных действий, необходимых для обработки персональных данных в соответствии с законодательством Российской Федерации), в том числе в автоматизированном режиме	
14	Подтверждаю, что сведения, указанные в настоящем ходатайстве, на дату представления ходатайства достоверны; документы (копии документов) и содержащиеся в них сведения соответствуют требованиям, установленным <u>статьей 39.41</u> Земельного кодекса Российской Федерации	
15	Подпись:	Дата:
	 _____ (подпись)	И.В. Буянов _____ (инициалы, фамилия)
		«__»_____ 2023 г.

Контактное лицо
 Palamarchuk.MV@lenenergo.ru
 Мария Паламарчук
 494-39-53